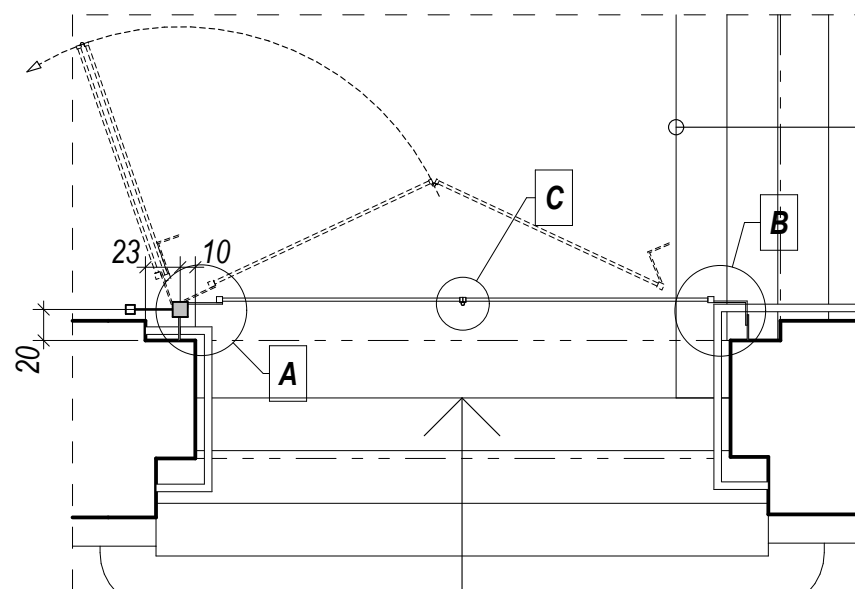
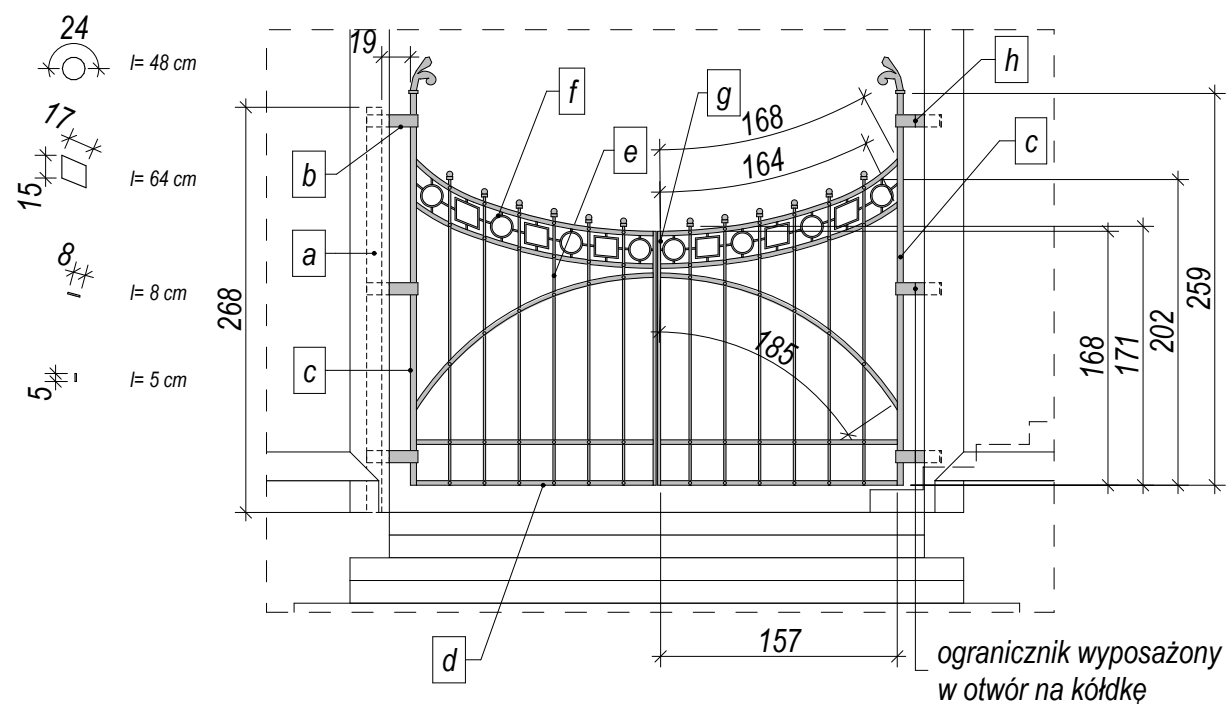


KA - 2 szt.



krata dwuskrzydłowa rozwierno-składana zamykana na kłódkę

Elementy:

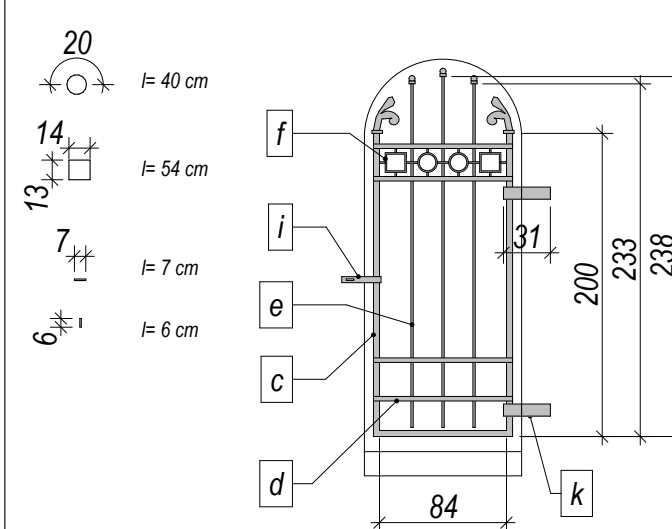
1) elementy mocujące

- a. - słupek nośny - profil zamknięty 100/100/5 mm
- b. - zawias: trzon - pręt okrągły fi 80 mm, ramię - płaskownik 80/4 mm i 80/10 mm

2) rama skrzydła:

- c. - słupek pionowy (rama zewnętrzna) - profil zamknięty 40/40/3 mm
- d. - poprzeczki - płaskownik 2x 30/4 mm
- e. - pręty pionowe wypełnienia - pręt kwadratowy 16/16 mm
- f. - wypełnienie komórek - pręt kwadratowy 10/10 mm
- g. - słupek pionowy pośredni (w osi złożenia skrzydła) - ceownik 2x 30/20/3 mm
- h. - zawias przy ograniczniku - pręt okrągły fi 30 mm, ramię - płaskownik 40/4 mm i 40/10 mm

Kd1: 2 szt.



krata jednoskrzydłowa rozwierna

Elementy:

1) elementy mocujące

- k. - pręt okrągły fi 30 mm, ramię - płaskownik 80/4 mm i 80/10 mm

2) rama skrzydła:

- c. - słupek i pas dolny (rama zewnętrzna) - profil zamknięty 40/40/3 mm
- d. - poprzeczki - płaskownik 2x 30/4 mm
- e. - pręty pionowe wypełnienia - pręt kwadratowy 16/16 mm
- f. - wypełnienie komórek - pręt kwadratowy 10/10 mm
- i. - blachy ograniczające - płaskownik 40/4 mm

- Kraty zabezpieczające w konstrukcji metalowej ocynkowanej malowanej proszkowo w kolorze imitującym kolor i fakturę żeliwa
- zestawienie materiałów wg załącznika do części opisowej projektu
- krata kuta, wykonana na wzór istniejącej kraty historycznej (poz. 16)

PW:

KRATY ZABEZPIECZAJĄCE OTWORY DRZWIOWE

INWESTYCJA: Modernizacja elewacji budynku Wydziału Technologii i Inżynierii Chemicznej przy ul. Pułaskiego 10. Naprawa, renowacja, czyszczenie i konserwacja elewacji ścian zewnętrznych

ADRES INWESTYCJI: ul. Pułaskiego 10, dz. nr 22, obręb 2254, Szczecin

OPRACOWALI:		nr upr.	podpisy
ARCHITEKTURA gl. projektant	mgr inż. arch. Miłosz STACHERA	11/ZPOIA/2005	
ARCHITEKTURA sprawdził:	mgr inż. arch. Przemysław WŁOSEK	34/ZPOIA/OKK/2012	
ARCHITEKTURA opracowała	mgr inż. arch. Anna BOCZAR	2/ZPOIA/OKK/2013	

PRACOWNIA
PROJEKTOWA
MIŁO7
www.milo7.pl, pracownia@milo7.pl
ul. Sowińskiego 24, 70-236 Szczecin
tel/fax 914319926, kom. 608031884

DATA: 01.2021
SKALA: 1:50
NR RYS.: Ae/2.2