



Zachodniopomorski
Uniwersytet
Technologiczny
w Szczecinie

Znak sprawy: ATT/373-24/WIMiM/12

Szczecin 13.07.2012r.

Treść zapytań i odpowiedzi Zamawiającego

Zamawiający – Zachodniopomorski Uniwersytet Technologiczny w Szczecinie, działając na podstawie zapisu art. 38 ust.2 ustawy Prawo zamówień publicznych (Dz.U. z dnia 25 czerwca 2010 r. Nr 113 poz. 759 tekst jednolity) przekazuje niniejszym Wykonawcom, którzy uzyskali SIWZ od Zamawiającego oraz udostępnia na stronie internetowej www.zut.edu.pl treść zapytania, jakie wpłynęło do Zamawiającego w dniu 4.07.2012 w postępowaniu o udzielenie zamówienia publicznego na: „**Modernizację zespołu laboratoriów w Instytucie Inżynierii Materiałowej i w Katedrze Techniki Ciepłej**” Wydziału Inżynierii Mechanicznej i Mechatroniki przy al. Piastów 19, pozostającego w zasobach Zachodniopomorskiego Uniwersytetu Technologicznego w Szczecinie, wraz z odpowiedzią na to pytanie:

Proszę o sprecyzowanie pozycji nr 116, w przedmiarze na roboty budowlane w pomieszczeniach Inżynierii Materiałowej, i 203, 204 - : Ścianki aluminiowe i drzwi aluminiowe, oraz . pozycji nr 388 w przedmiarze na roboty budowlane w pomieszczeniach Zakładu Tworzyw Polimerowych – oddzielenie stanowisk laboratoryjnych ściankami przeszklonymi w konstrukcji aluminiowej. Czy są rysunki lub schematy ?

Odpowiedź:

Zamawiający udostępnia Wykonawcom rysunki ścianek i drzwi aluminiowych zgodnie z załącznikiem nr 1

Uwaga !

Wyjaśnienie powyższe nie wywołuje czynności wymagających wprowadzenia zmian w ofercie, w związku z powyższym termin i miejsce składania ofert pozostają bez zmian., tzn.: termin składania ofert i wniesienia wadium do dnia 20.07.2012r. do godz. 11⁰⁰.
Otwarcie ofert nastąpi dnia 20.07.2012r. o godz. 11³⁰.

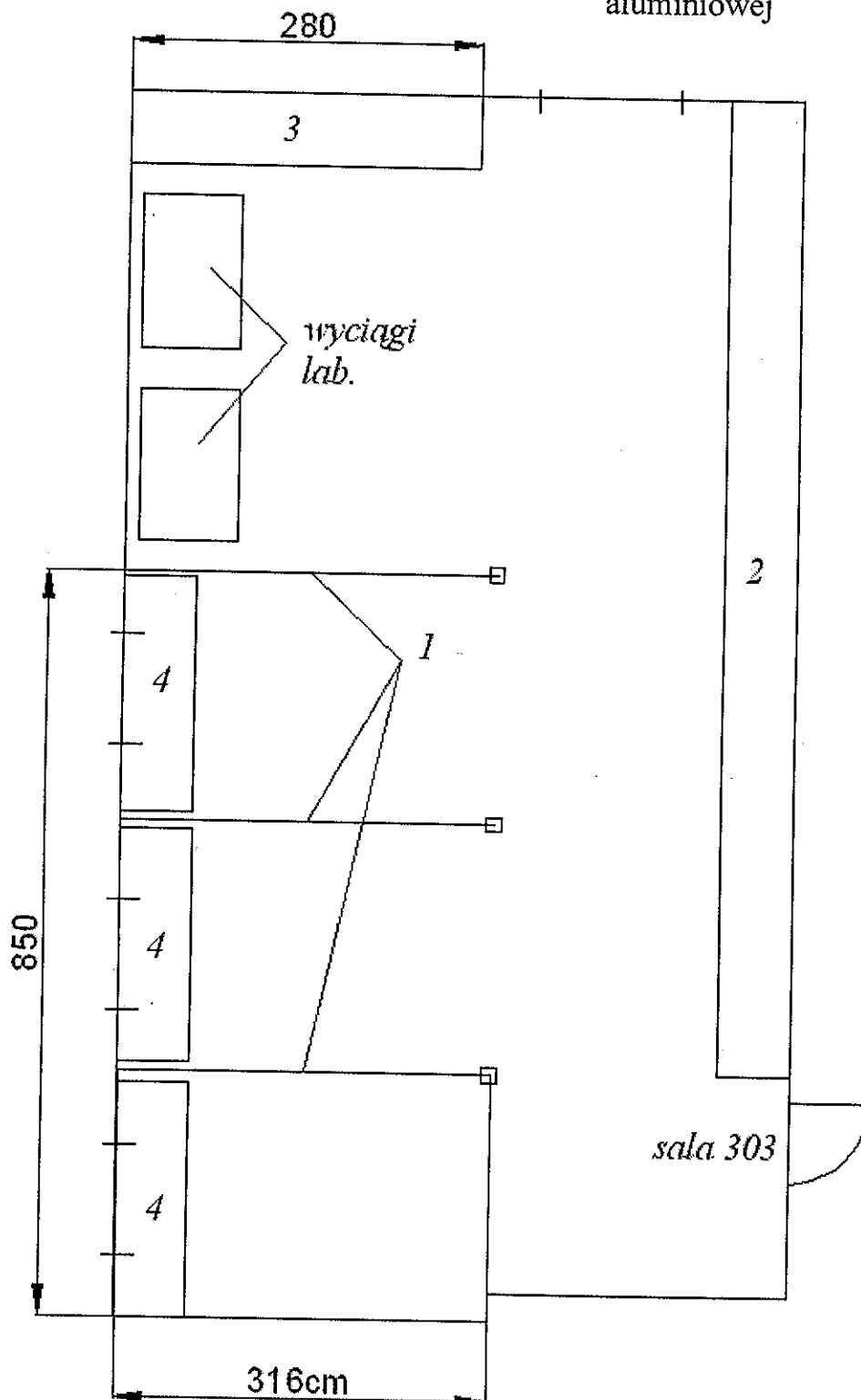
Za Zamawiającego
Wiceprzewodniczący Komisji Przetargowej
inż. Henryk Lizakowski

na oryginale właściwy podpis

REMONT POMIESZCZEŃ ZAKŁADU TWORZYW POLIMEROWYCH

Dotyczy poz. 388

Oddzielenie stanowisk laboratoryjnych ściankami przeszklonymi w konstrukcji aluminiowej



1 - wysokie na 2 metry
przeszklenia z szyb
matowych hartowanych
2,3,4 - solidne blaty
szerokości 80 cm wyłożone
gresem i spoinowane
epoksydem

W pomieszczeniu ma
być wykonane:

- wymiana podłogi na
gress techniczny
- lamperia na 2 metry z
glazury dookoła
pomieszczenia
- wymiana wszystkich 4
grzejników żeliwnych,
które są pod oknami
- wymiana drzwi
- szpachlowanie i
malowanie ścian i
sufitu
- sprawdzenie
wyciągów/naprawa

REMONT POMIESZCZEŃ INŻYNIERII MATERIAŁOWEJ

Dotyczy poz. 116, 203 i 204

Drzwi aluminiowe jednoskrzydłowe przesuwne
Ścianki aluminiowe wypełnione panelami do 1,25 powyżej szkło bezpieczne
Drzwi aluminiowe jednoskrzydłowe

Opis ścianek **poz 203** sama ścianka bez drzwi..

Ścianki aluminiowe bez izolacji termicznej „zimne”. Głębokość profili 45-50 mm

Kolor profili: RAL 8019,

Wypełnienia: dołem do wysokości 1250 mm panele w kolorze profili, powyżej szyby bezpieczne MLECZNE VSG33.1.

Poz. 204 zgodnie z rysunkiem drzwi.

Drzwi otwierane na zewnątrz BEZ PROGÓW lewe. Wyposażenie drzwi 2 zawiasy trzyczęściowe, elektrozaczep z wyprowadzonym przewodem 5mb, klamka obustronnie, zamek zapadkowo ryglowy, wkładka.

Słupek kątowy mocowany do sufitu. W części wystającej ponad wysokość ścianki wręby słupka zakryte maskownicą. Drzwi w pozycji 2 dokręcone prostopadle do ścianki kątovej w miejscu oznaczonym na rysunku. W przypadku „wiotkości ścianki należy ją usztywnić na górnej części profilu poziomego np. przez dokręcenie wzmocnienia.

UWAGA: ścianka mocowana w pomieszczeniu wewnętrznym, do którego prowadzą drzwi płycinowe 90. Należy tak rozwiązać połączenia aby możliwe było wniesienia do środka

Drzwi aluminiowe jednoskrzydłowe przesuwne- **poz 116** – do połowy wysokości panel, powyżej przeszklenie.

Stanisław Chmuryński

Inspektor Nadzoru Inwestycyjnego
nr upr. bud. BP-RN/V/9/TC/80

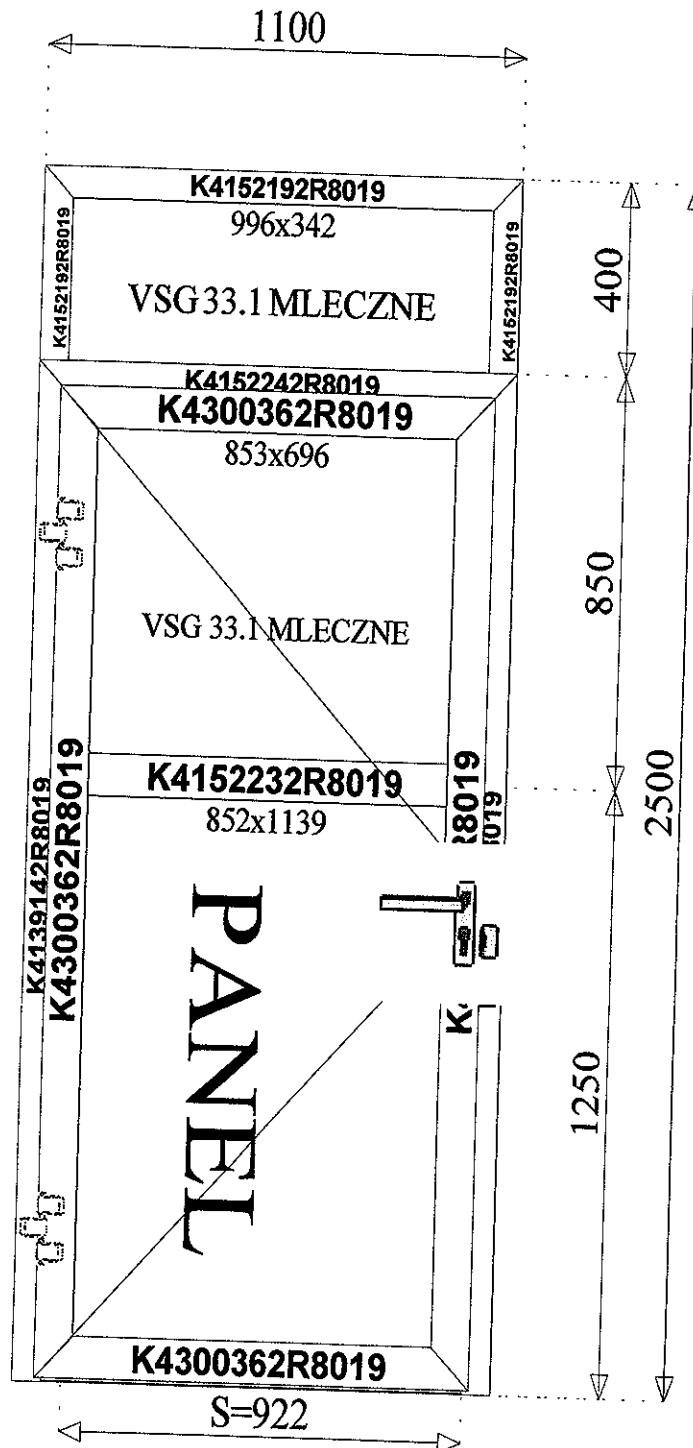
13.07.2012

Poz.2 MB45 Drzwi otw.na zewn., wysoka poprzeczka(na ramię drzwiowej) z naświetlem górnym (do 50cm)(B=1 100,

Ilość: 1

Kolor: 2 Lak. brąz średni RAL 8019

System: MB-45



Stanisław Chmurzyński

Inspektor Nadzoru Budowlanego
nr upr. bud. BP/KN-V/9/TO/80

Utworzono: 2012-06-14 07:36:36

13.07.2012

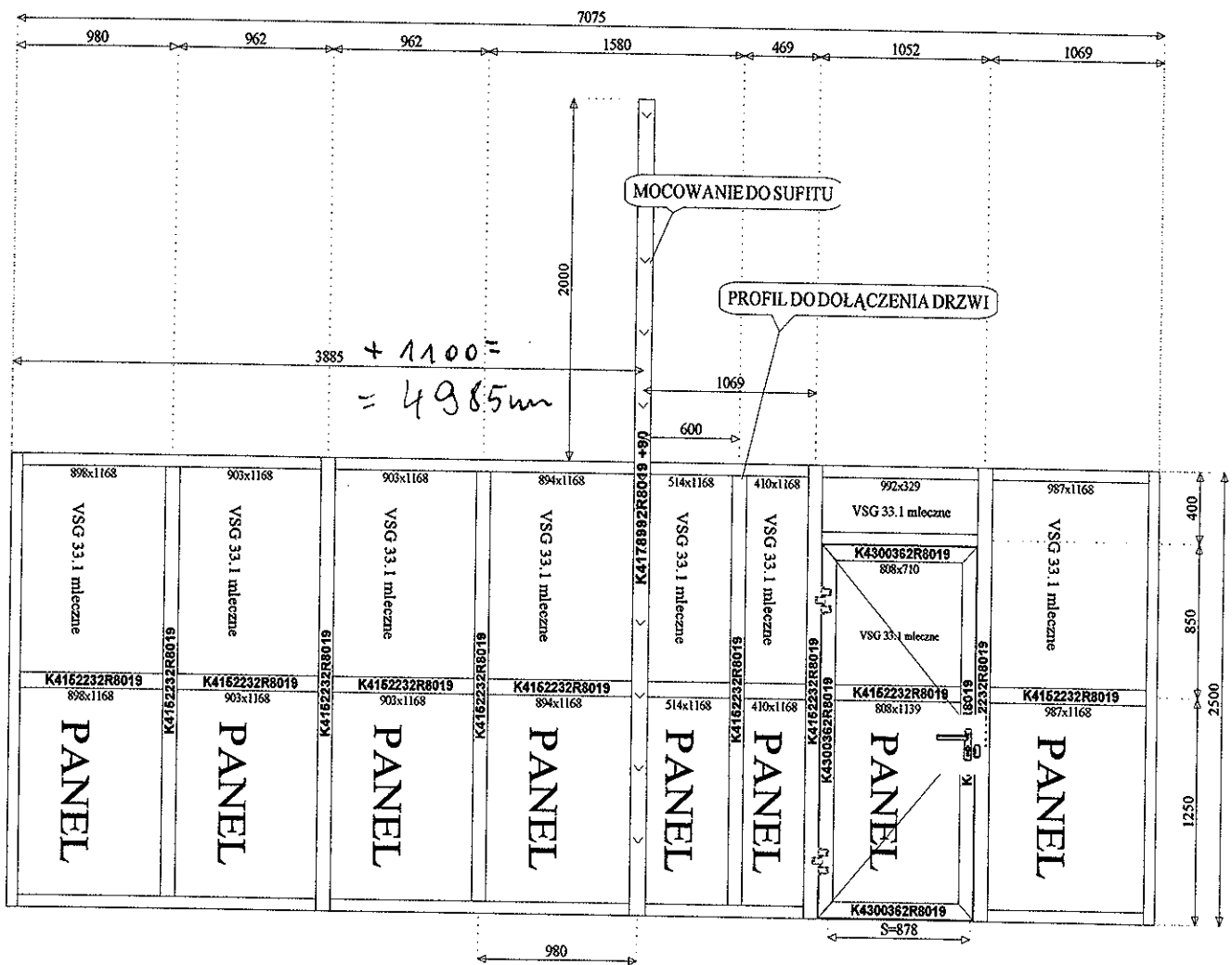
Rysunki konstrukcji

ZUT laboratorium ZM IIM

WIDOK OD ZEWNĄTRZ

Poz.1 MB45 Standard Okno stałe S(B=7 075, H=4 500)

Ilość: 1 Kolor: 2 Lak. brąz średni RAL 8019 System: MB-45

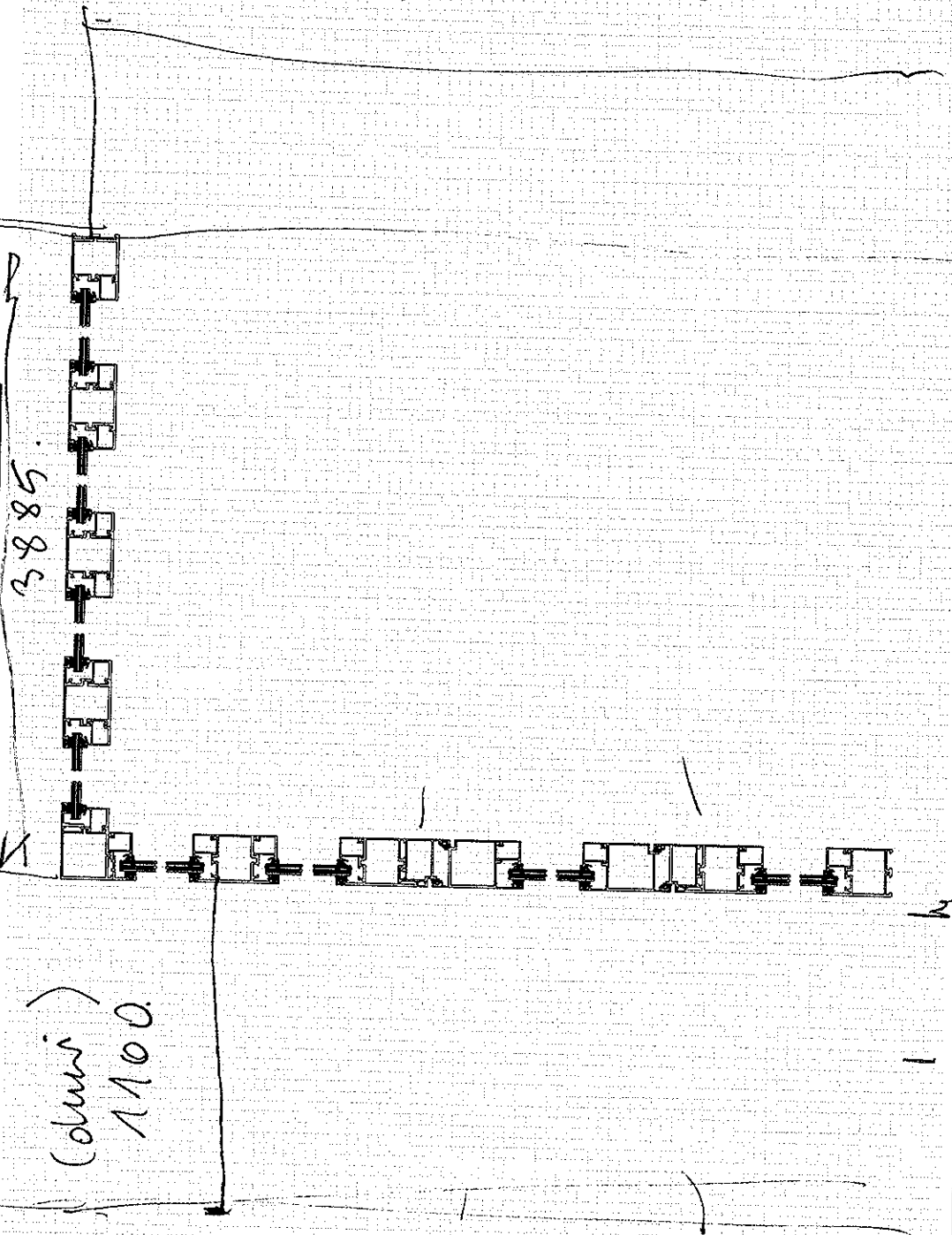


Stanisław Chmuryński
 inspektor Nadzoru Inwestorskiego
 ul. ... 80-800 ...

Utworzono: 2012-06-14 07:36:36

13.07.2012

$$1069 + 1052 + 1069 =$$



System:		Skala:	Data:
Nazwa rysunku:		1:6	2012-06-13
ZUT laboratorium ZM IIM / 1 / Przekrój poziomy		Strona:	1

Stanisław Chmuryński
Inspektor Nadzoru Inwestycyjnego
nr upr. bud. BP-RN/19/10/80
13.07.2012