

MASTC SZCZECIN SKALA 1:500
Czytanie:
Kopia mapy na palce nie zabawia
kartometryczności tej treści



PRZECIWPÓŻAROWY
mgr inż. Stanisław Wiśniewski
nr upr. KG 15799
Zgodność projektu z wymaganiami
ochrony przeciwpożarowej
zawieszona

20055 OPRACOWANIE
1:500
mgr inż. arch. Piotr Filipiński

upr. budowlane ds. proj. i wogr. w specjal.
architek. i inż. nr 0704 25 28000

RYS. 1

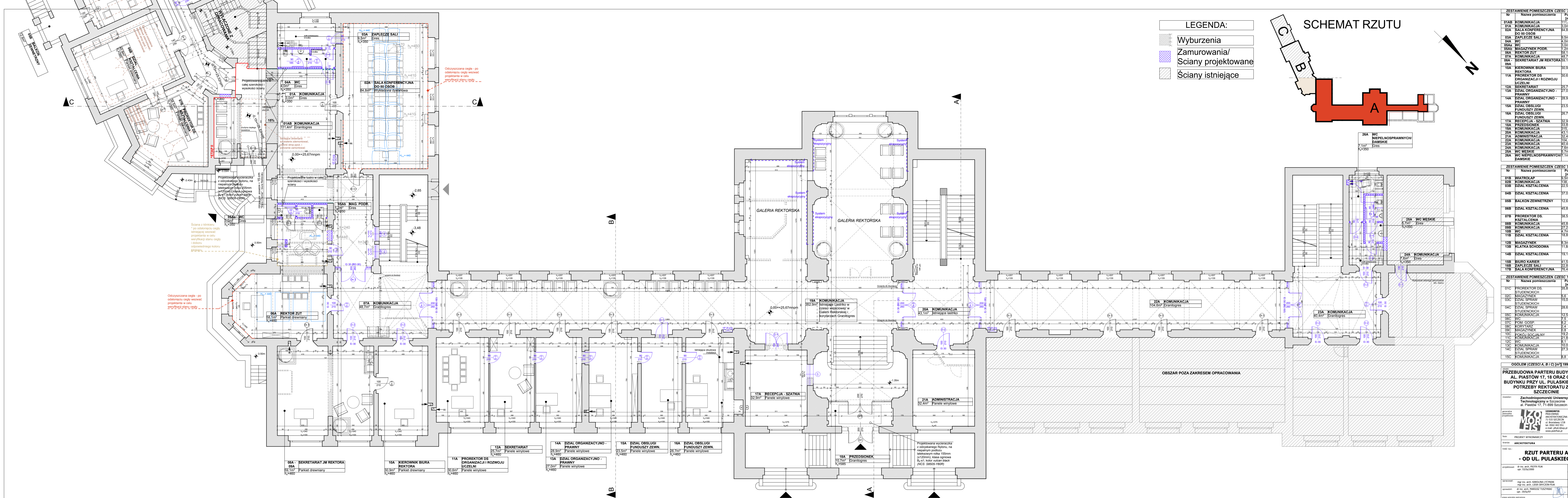
Poświadczam się zgodność niniejszej kopii z treścią materiału F: inżynierskiego zasobu geodezyjnego i kartograficznego		Prezydent Miasta Szczecin
Organ prowadzący bieżący zasób geodezyjny i kartograficzny		
Nazwa materiału zasobu	NMM	
Identyfikator ewidencyjny materiału zasobu	P 3282	19.19.13
Data wykonania kopii	01-06-2015	
Imię, nazwisko i podpis osoby reprezentującej organ		

MIEJSKI OŚRODEK DOKUMENTACJI
GEODEZYJNEJ I KARTOGRAFICZNEJ
ul. Odwaga 1
71-420 SZCZECIN

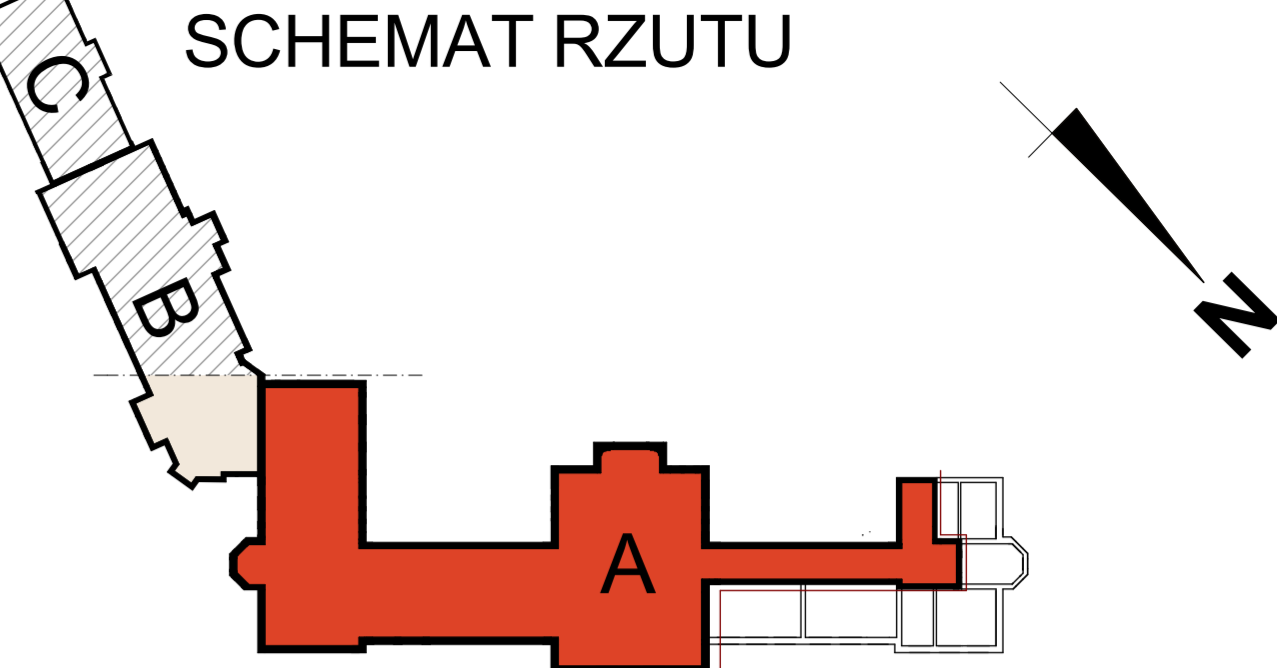
STARSZY INSPEKTOR

Tomasz Michalak

Prez. ... 19 Sierp.
MDDGK w Szczecinie
w dniu 01-06-2015
Nr 1378
Podpis



- LEGENDA:**
- Wyburzenia
 - Zamurowania/
Ściany projektowane
 - Ściany istniejące



ZESTAWIENIE POMIESZCZEŃ CZĘŚĆ 'A'

Nr	Nazwa pomieszczenia	Pow. (m ²)
01AB	KOMUNIKACJA	111,4m ²
01A	KOMUNIKACJA	3,0m ²
02A	SALA KONFERENCYJNA DO 50 OSÓB	84,8m ²
03A	ZAPLECZE SALI	9,5m ²
04A	WC	8,0m ²
05A	WC	3,0m ²
05AB	MAGAZYNK PODR.	1,2m ²
06A	REKTOR ZUT	56,1m ²
07A	KOMUNIKACJA	85,7m ²
08A	SEKRETARIAT JM REKTORA	59,1m ²
09A	KIEROWNIK BIURA REKTORA	30,9m ²
11A	PROREKTOR DS ORGANIZACJI I ROZWOJU UCZELNI	30,6m ²
12A	SEKRETARIAT	25,7m ²
13A	DZIAŁ ORGANIZACYJNO - PRAWNY	27,0m ²
14A	DZIAŁ ORGANIZACYJNO - PRAWNY	28,9m ²
15A	DZIAŁ OBSŁUGI FUNDUSZY ZEWN.	23,5m ²
16A	DZIAŁ OBSŁUGI FUNDUSZY ZEWN.	26,7m ²
17A	RECEPCJA - SZATNIA	32,9m ²
18A	PRZEDSIÓNEK	33,8m ²
19A	KOMUNIKACJA	315,2m ²
20A	KOMUNIKACJA	43,1m ²
21A	ADMINISTRACJA	32,4m ²
22A	KOMUNIKACJA	104,6m ²
23A	KOMUNIKACJA	40,4m ²
24A	KOMUNIKACJA	7,6m ²
25A	WC MĘSKIE	5,7m ²
26A	WC NIEPEŁNOSPRAWNYCH DAMSKIE	7,1m ²

ZESTAWIENIE POMIESZCZEŃ CZĘŚĆ 'B'

Nr	Nazwa pomieszczenia	Pow. (m ²)
01B	WIATROLAP	9,5m ²
02B	KOMUNIKACJA	138,7m ²
03B	DZIAŁ KSZTAŁCENIA	22,5m ²
04B	DZIAŁ KSZTAŁCENIA	37,0m ²
05B	BALKON ZEWNĘTRZNY	12,6m ²
06B	DZIAŁ KSZTAŁCENIA	45,8m ²
07B	PROREKTOR DS KSZTAŁCENIA	38,5m ²
08B	KOMUNIKACJA	45,8m ²
09B	KOMUNIKACJA	27,2m ²
10B	WC	7,1m ²
11B	DZIAŁ KSZTAŁCENIA	18,8m ²
12B	MAGAZYNK	3,3m ²
13B	KŁATKA SCHODOWA	11,8m ²
14B	DZIAŁ KSZTAŁCENIA	19,1m ²
15B	WIATROLAP	9,5m ²
16B	ZAPLECZE SALI	32,9m ²
17B	SALA KONFERENCYJNA	76,4m ²

ZESTAWIENIE POMIESZCZEŃ CZĘŚĆ 'C'

Nr	Nazwa pomieszczenia	Pow. (m ²)
01C	PROREKTOR DS STUDENCKICH	25,6
02C	MAGAZYNK	5,6
03C	DZIAŁ SPRAW STUDENCKICH	16,0
04C	DZIAŁ SPRAW STUDENCKICH	28,6
05C	KOMUNIKACJA	12,5
06C	WC	7,5
07C	POM. GOSP.	8,2
08C	KORYTARZ	2,4
09C	MAGAZYNK	2,4
10C	FOKUS SOCIALNY	19,2
11C	KOMUNIKACJA	21,8
12C	WC	8,1
13C	KOMUNIKACJA	10,0
14C	DZIAŁ SPRAW STUDENCKICH	27,3
15C	KOMUNIKACJA	8,8

OGÓLEM (CZĘŚCI A, B / C) [m²] 1991,49

PRZEBUDOWA PARTERU BUDYNKU PRZY AL. PIASTÓW 17, 18 ORAZ CZĘŚCI BUDYNKU PRZY UL. PUŁASKIEGO 10 NA POTRZEBY REKTORATU ZUT W SZCZECINIE

inwestor: Zachodniopomorski Uniwersytet Technologiczny w Szczecinie
al. Piastów 17, 71-899 Szczecin

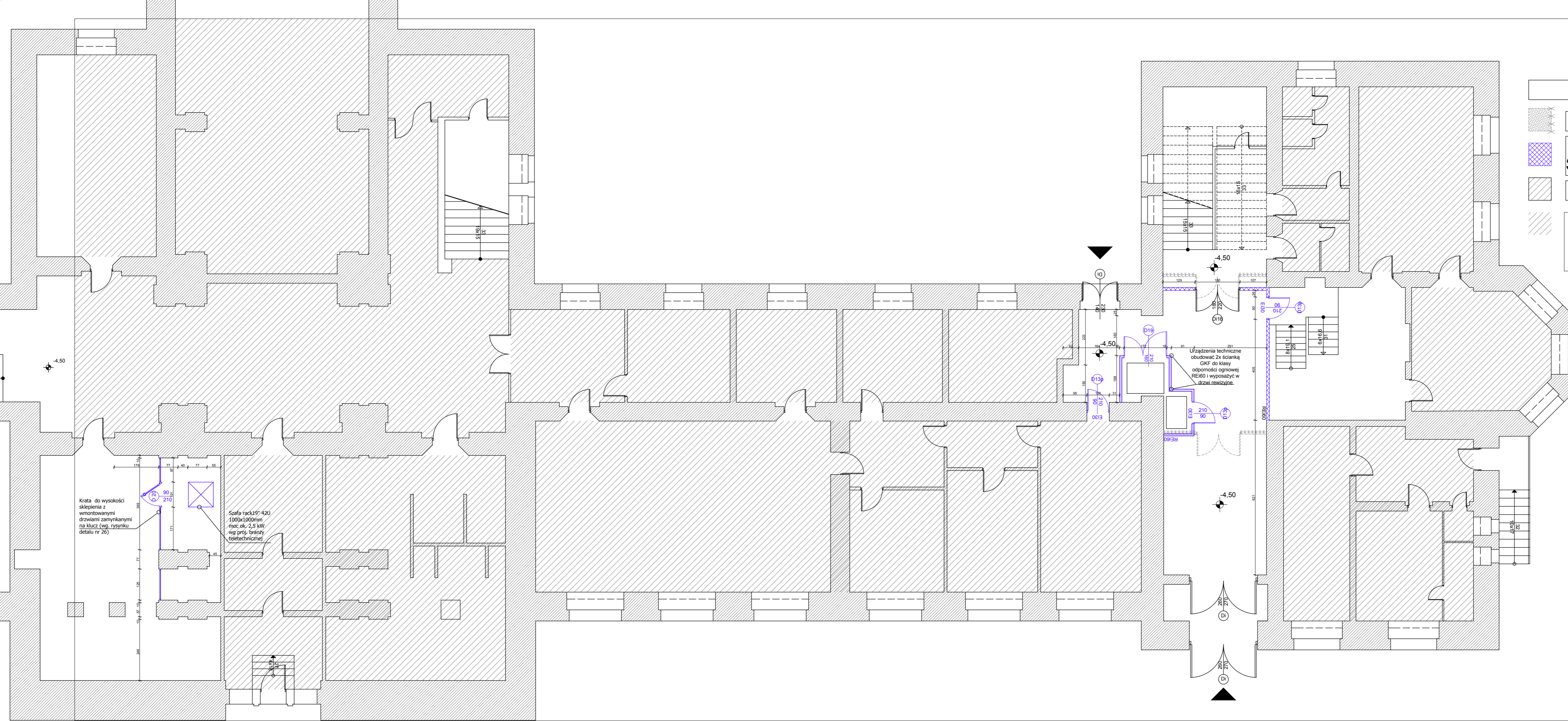
projektant: **IZOMORFIS**
PROJEKTOWANIE ARCHITECTONICZNE
ul. Brzostkowska 17B
65-000 443 701
e-mail: ofik@izomorfis.pl
www.izomorfis.pl

tytuł: **PROJEKT WYKONAWCZY**
branża: **ARCHITECTURA**

RZUT PARTERU A - OD UL. PUŁASKIEGO

skala: **1:100**
data: **czerwiec 2015 r.**

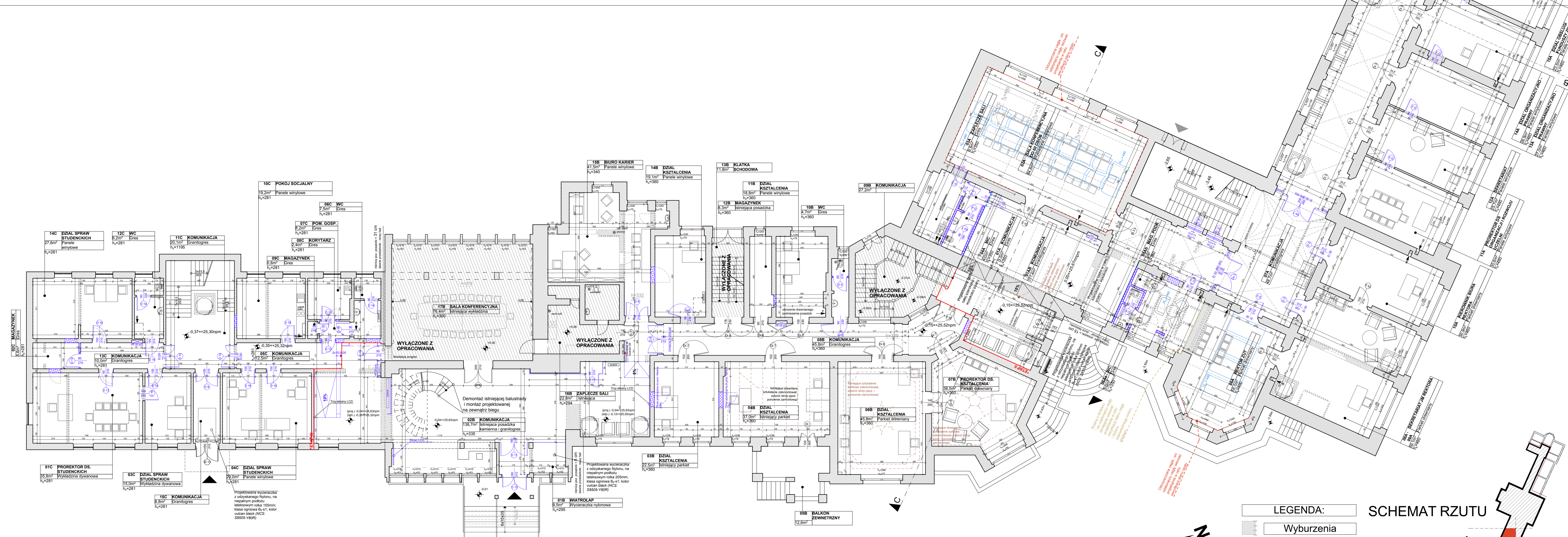
opracował: mgr inż. arch. KAROLINA LICHNIAK
mgr inż. arch. IZABELA GRZECZKA
upr. 1950/97
RY. 2



LEGENDA:

	Wyburzenia
	Zamurowania/ Sciany projektowane
	Ściany istniejące
	Obszar poza zakresem opracowania

<p>obiekt: PRZEBUDOWA PARTERU BUDYNKU PRZY AL. PIASTÓW 17, 18 ORAZ CZĘŚCI BUDYNKU PRZY UL. PULASKIEGO 10 NA POTRZEBY REKTORATU ZUT W SZCZECINIE</p>	
inwestor:	Zachodniopomorski Uniwersytet Technologiczny w Szczecinie al. Piastów 17, 71-899 Szczecin
generalna jednostka projektowa:	 IZOMORFIS PRACOWNIA ARCHITEKTONICZNA 71-533 SZCZECIN ul. Bronisławy 17/8 tel. 0502 443 951 e-mail: pfiuk1@wp.pl www.piotrfiuk.pl
faza:	PROJEKT WYKONAWCZY
branża:	ARCHITEKTURA
treść rys.:	RZUT FRAGMENTU PIWNICY CZĘŚCI A - WYJSCIE EWAKUACYJNE
projektował:	dr inż. arch. PIOTR FLUK upr. 53/Sz/2000
opracował:	mgr inż. arch. KAROLINA LYCYNIAK mgr inż. arch. LIDIA GRYZCZON-FLUK
sprawdził:	dr inż. arch. MARIUSZ TUSZYŃSKI upr. 19/Sz/97
skala:	1:100
data:	czerwiec 2015 r.
tom:	1
prawa autorskie zastrzeżone	RYS. 2A



ZESTAWIENIE POMIESZCZENI CZĘŚĆ 'A'		
Nr	Nazwa pomieszczenia	Pow. [m ²]
01A	KOMUNIKACJA	11,4m ²
02A	SALA KONFERENCYJNA DO 50 OSÓB	84,8m ²
03A	ZAPLECZE SALI	9,5m ²
04A	WC	4,0m ²
05Aa	WC	3,0m ²
05Ab	MAGAZYN PODR.	1,2m ²
06A	REKTOR ZUT	58,1m ²
07A	KOMUNIKACJA	48,7m ²
08A	SEKRETARIAT JM REKTORA	59,1m ²
09A		
10A	KIEROWNIK BIURA REKTORA	30,9m ²
11A	PROREKTOR DS ORGANIZACJI I ROZWOJU UCZELNI	30,6m ²
12A	SEKRETARIAT	25,7m ²
13A	DZIAŁ ORGANIZACYJNO - PRAWNY	27,0m ²
14A	DZIAŁ ORGANIZACYJNO - PRAWNY	28,9m ²
15A	DZIAŁ OBSŁUGI FUNDUSZY ZEWN.	23,5m ²
16A	DZIAŁ OBSŁUGI FUNDUSZY ZEWN.	26,7m ²
17A	RECEPCJA - SZATNIA	32,9m ²
18A	PRZEDSIÓNEK	33,8m ²
19A	KOMUNIKACJA	315,2m ²
20A	KOMUNIKACJA	43,1m ²
21A	ADMINISTRACJA	32,4m ²
22A	KOMUNIKACJA	104,6m ²
23A	KOMUNIKACJA	40,4m ²
24A	KOMUNIKACJA	7,6m ²
25A	WC MĘSKIE	5,7m ²
26A	WC NEPEŁNOSPRAWNYCH	7,1m ²

ZESTAWIENIE POMIESZCZENI CZĘŚĆ 'B'		
Nr	Nazwa pomieszczenia	Pow. [m ²]
01B	WIATROŁAP	8,5m ²
02B	KOMUNIKACJA	138,7m ²
03B	DZIAŁ KSZTAŁCENIA	22,5m ²
04B	DZIAŁ KSZTAŁCENIA	37,0m ²
05B	BALKON ZEWNĘTRZNY	12,6m ²
06B	DZIAŁ KSZTAŁCENIA	45,8m ²
07B	DZIAŁ KSZTAŁCENIA	38,5m ²
08B	KOMUNIKACJA	45,8m ²
09B	KOMUNIKACJA	27,2m ²
10B	WC	17,7m ²
11B	PROREKTOR DS. KSZTAŁCENIA	18,8m ²
12B	MAGAZYN	8,3m ²
13B	KLATKA SCHODOWA	11,8m ²
14B	DZIAŁ KSZTAŁCENIA	19,1m ²
15B	BIURO KARIER	41,5m ²
16B	ZAPLECZE SALI	22,8m ²
17B	SALA KONFERENCYJNA	76,4m ²

ZESTAWIENIE POMIESZCZENI CZĘŚĆ 'C'		
Nr	Nazwa pomieszczenia	Pow. [m ²]
01C	PROREKTOR DS. STUDENCKICH	35,8
02C	MAGAZYN	5,6
03C	DZIAŁ SPRAW STUDENCKICH	15,0
04C	DZIAŁ SPRAW STUDENCKICH	28,6
05C	KOMUNIKACJA	12,5
06C	WC	7,5
07C	POM. GOSP.	8,2
08C	KORYTARZ	2,4
09C	MAGAZYN	0,8
10C	POKOJ SOCJALNY	19,2
11C	KOMUNIKACJA	21,8
12C	WC	5,1
13C	KOMUNIKACJA	10,0
14C	DZIAŁ SPRAW STUDENCKICH	27,3
15C	KOMUNIKACJA	8,8

OGÓLEM (CZĘŚĆ A, B I C) [m²] 1991,48

inwestor: Zachodniopomorski Uniwersytet Techniczny w Szczecinie
al. Piastów 17, 71-899 Szczecin

projektant: IZOM FOR
ZACHODNIOPOMORSKI UNIWERSYTET TECHNOLOGICZNY
SZCZECIN
ul. Broniewskiego 17B
tel. 091 432 95 51
e-mail: pfa@i.zom.pl
www.pdrnka.pl

tytuł: PROJEKT WYKONAWCZY
nazwa: ARCHITEKTURA

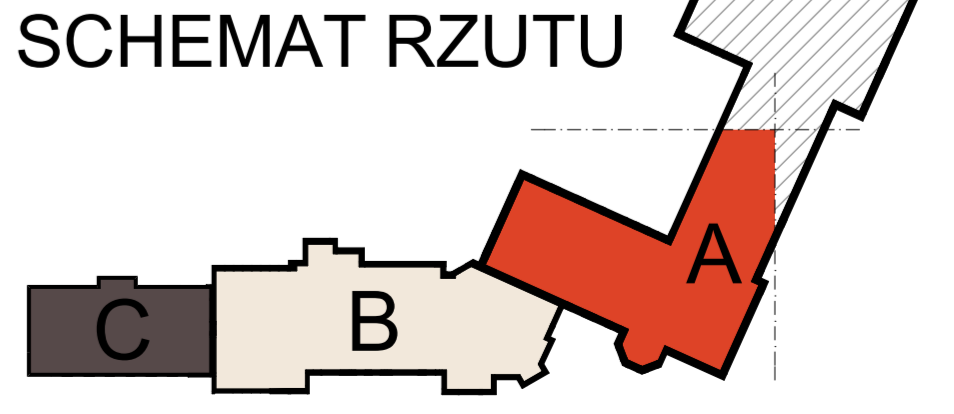
tytuł: RZUT PARTERU B I C
- OD AL. PIASTÓW

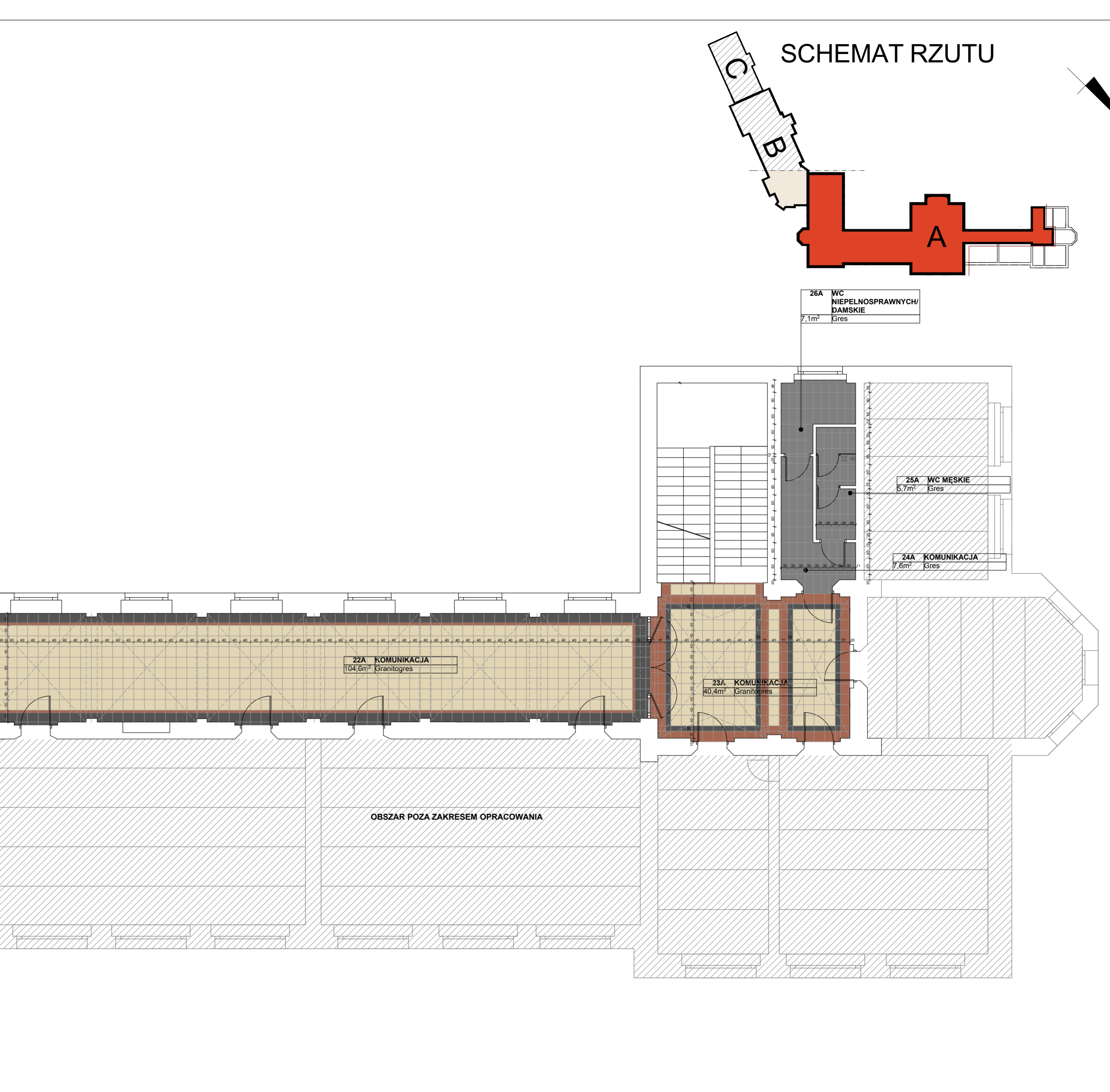
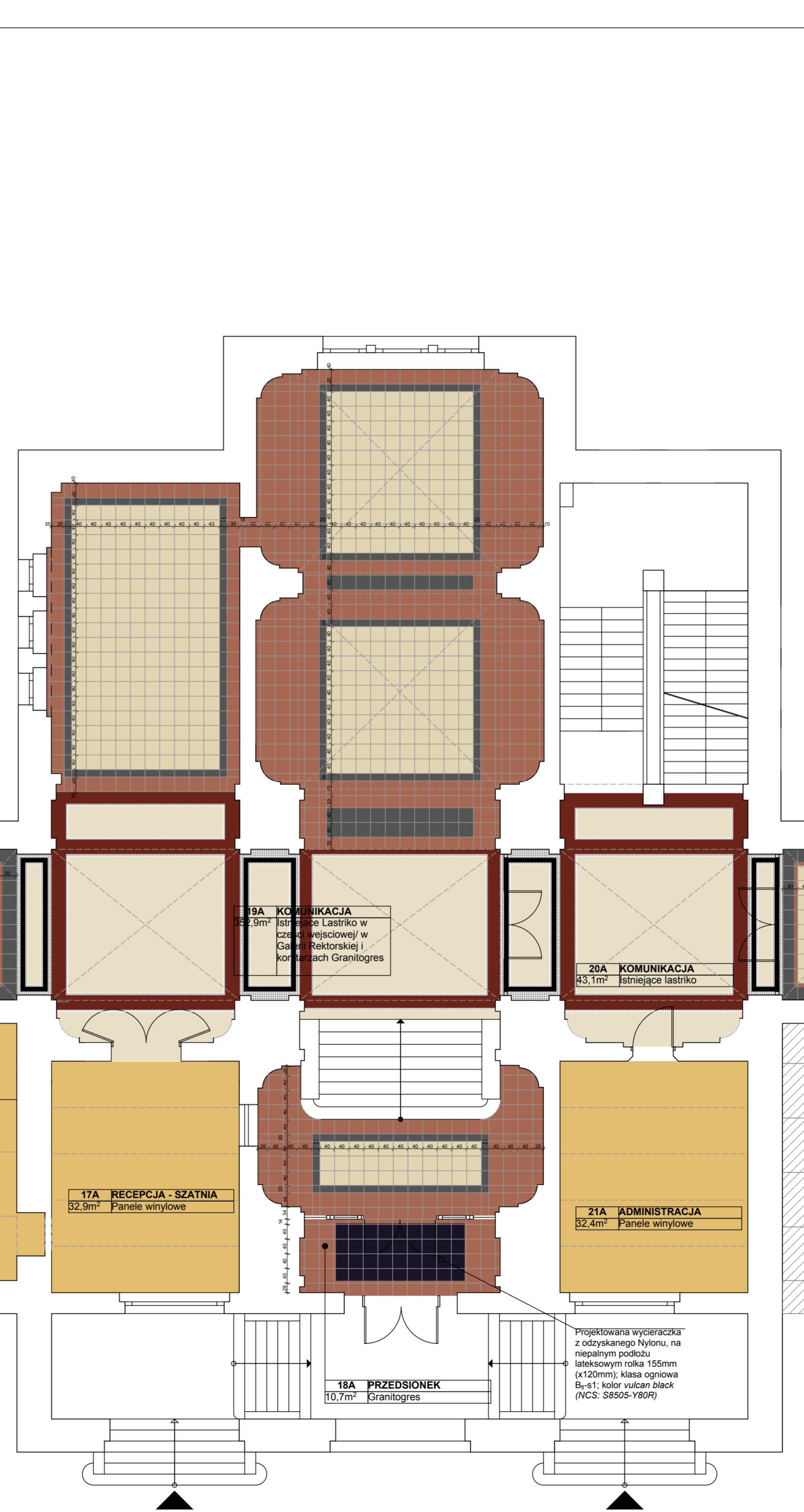
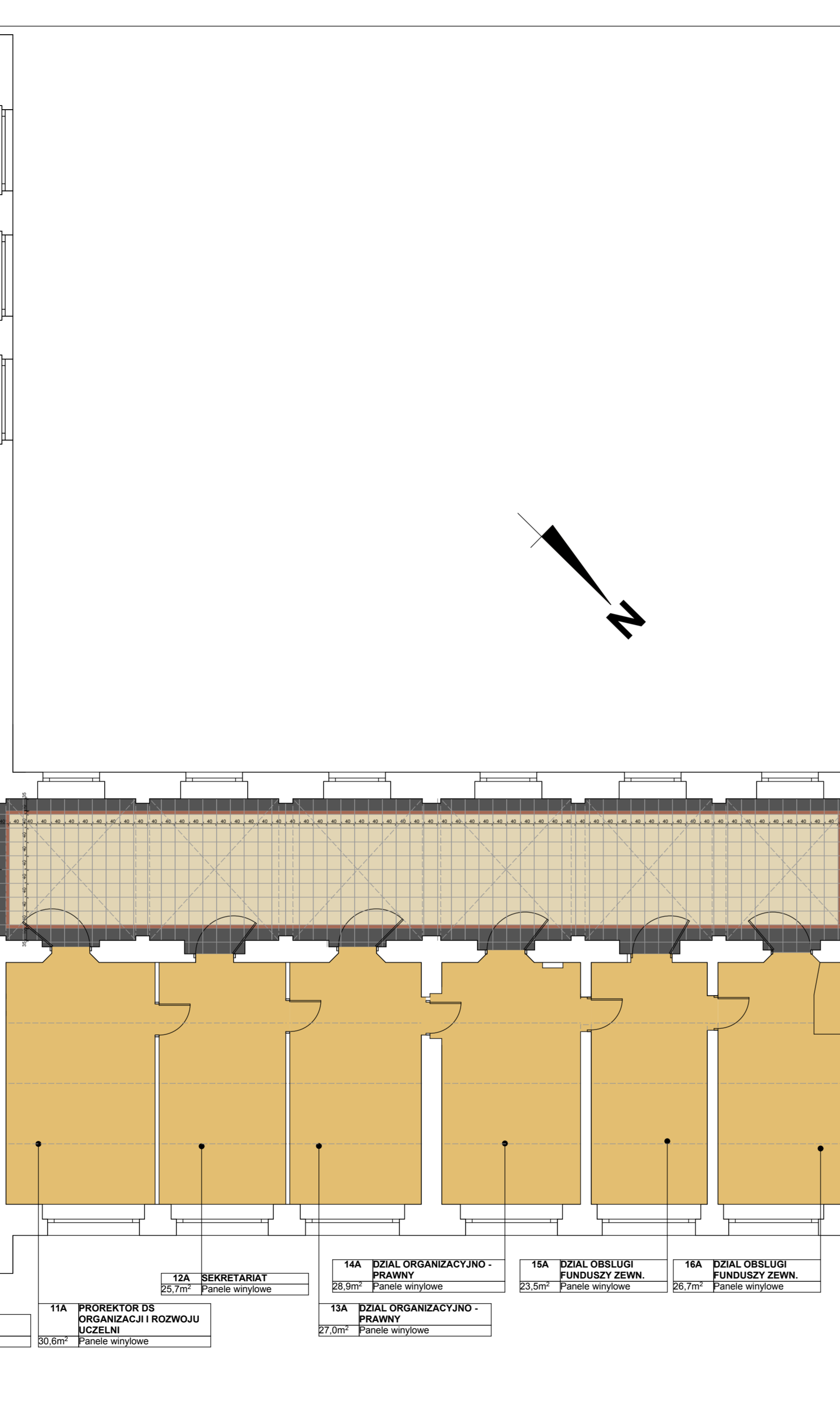
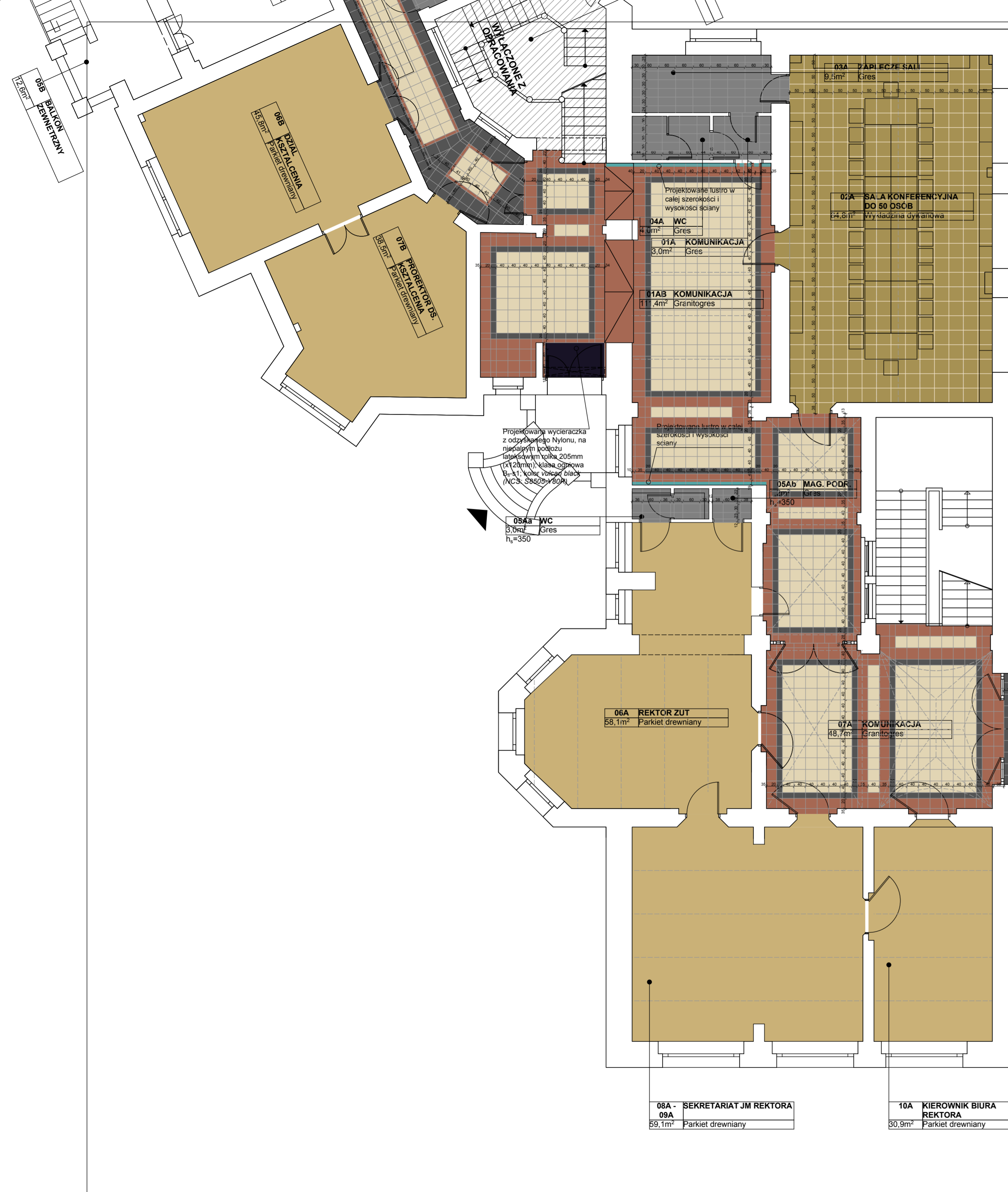
projektant: dr inż. arch. PIOTR FLUK
upr. 532/2000
skala: 1:100
data: czerwiec 2015 r.

opracował: mgr inż. arch. KAROLINA LYCINKA
mgr inż. arch. USIA GONCZYŃSKA
data: 1
opracował: dr inż. arch. MARCUSZ TUŚCZYŃSKI
upr. 1952/97
RYS. 3

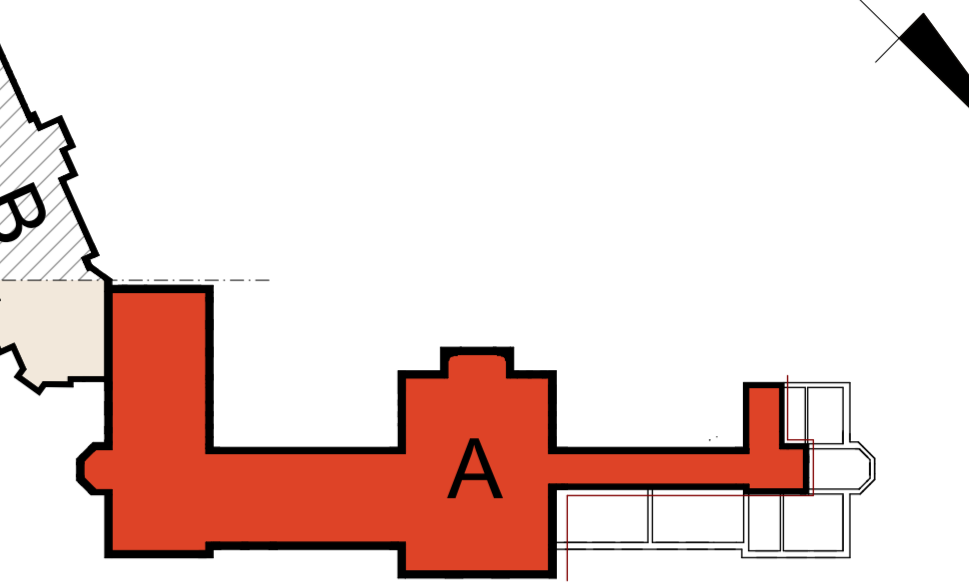
LEGENDA:

	Wyburzenia
	Zamurowania/ Ściany projektowane
	Ściany istniejące





SCHEMAT RZUTU



OPIS SCHEMATU POSADZEK

POSADZKI ISTNIEJĄCE:	
	ISTNIEJĄCA POSADZKA LASTRIKO
	PROJEKTOWANA POSADZKA Z GRANITOGRESU. PLYTKI: CASABLANCA, MADRID I NERO
	PROJEKTOWANA POSADZKA Z GRANITOGRESU. PLYTKI: CASABLANCA, MADRID I NERO
	ISTNIEJĄCA POSADZKA KAMIENNA - PODDĄC PRACOM RENOWACYJNYM
POSADZKI PROJEKTOWANE:	
	PROJEKTOWANA POSADZKA, PLYTKI 50x50CM Z WYKŁADZINY DYWANOWEJ FLOKOWANEJ KOLOR LEAF
	PROJEKTOWANA POSADZKA, PLYTKI 50x50CM Z WYKŁADZINY DYWANOWEJ FLOKOWANEJ, KOLOR FLAX
	PROJEKTOWANA POSADZKA, PANELE WINYLOWE 180x28CM KOLOR DAB NIKOZOO
	PARKIET DREWNIANY DAB NATUR WYMIAR KLEPKI 70x35x22mm
	PROJEKTOWANA POSADZKA, GRES, PLYTKI 30x60cm KOLOR Or 12
	PROJEKTOWANA POSADZKA KAMIENNA: MARMUR KOLOR BIAŁY I KONKLOMERAT MARMUROWY KOLOR BIAŁY I CALLACTA
	PROJEKTOWANA WYCIERACZKA Z ODZYSKANEGO NYLONU KOLOR VULCAN BLACK (NCS: S8505-Y80R)

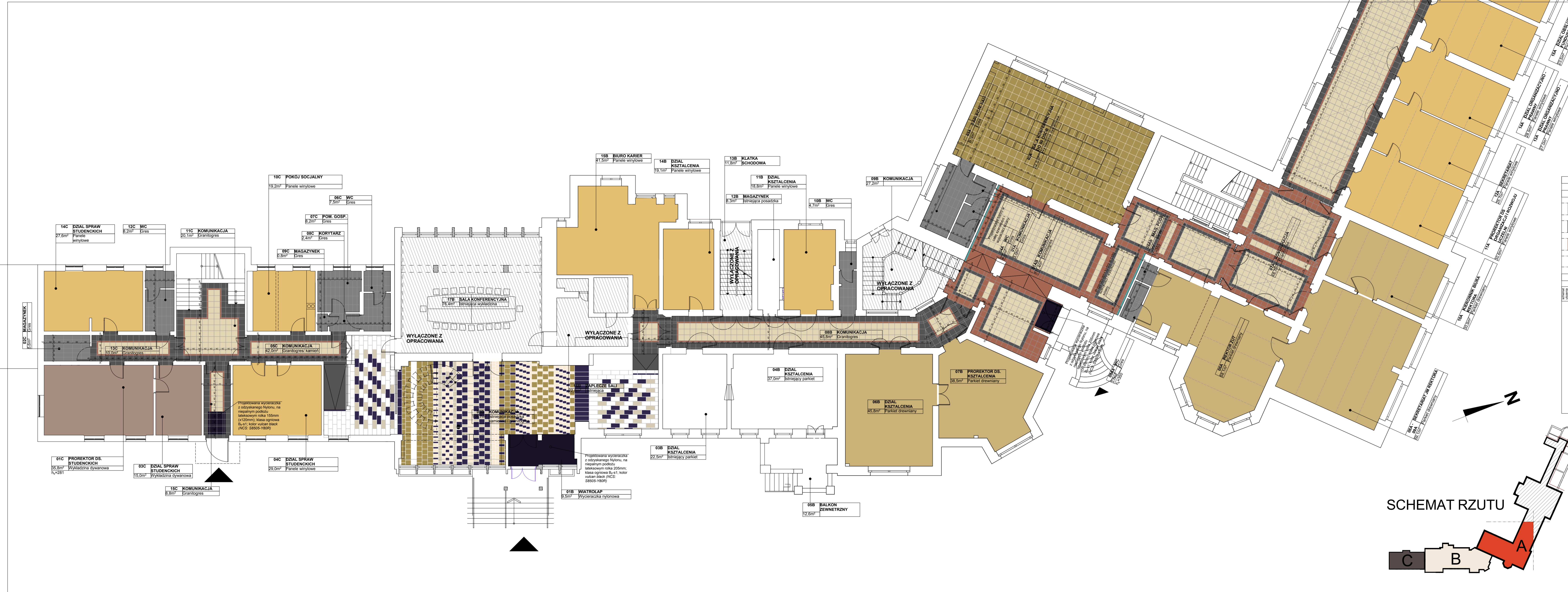
INWESTOR: Zachodniopomorski Uniwersytet Technologiczny w Szczecinie
 ul. Piastów 17, 71-899 Szczecin

PROJEKTOWY: IZOMORFIS PRACOWNIA ARCHITECTONICZNA
 ul. Brzostowa 17/8
 tel. 091 443 951
 e-mail: of@izomorfis.pl
 www.izomorfis.pl

FAZA: PROJEKT WYKONAWCZY

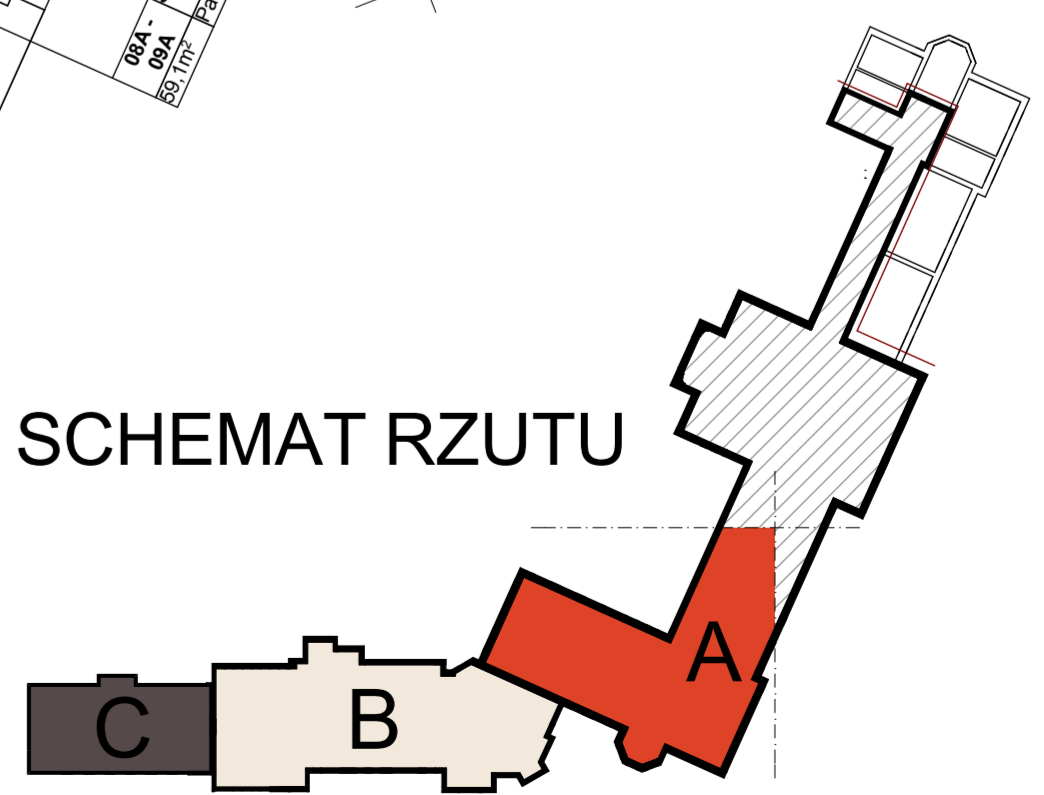
TYTUŁ: SCHEMAT POSADZEK [a] - CZĘŚĆ BUDYNKU OD UL. PULASKIEGO

SKALA: 1:100
 data: czerwiec 2015 r.
 RYS. 4



OPIS SCHEMATU POSADZEK	
POSADZKI ISTNIEJĄCE:	
	ISTNIEJĄCA POSADZKA LASTRIKO
	PROJEKTOWANA POSADZKA Z GRANITOGRESU. PLYTKI: CASABLANCA, MADRID I NERO
	PROJEKTOWANA POSADZKA Z GRANITOGRESU. PLYTKI: CASABLANCA, MADRID I NERO
	ISTNIEJĄCA POSADZKA KAMIENNA - PODDĄC PRACOM RENOWACYJNYM
POSADZKI PROJEKTOWANE:	
	PROJEKTOWANA POSADZKA, PLYTKI 50x50CM Z WYKLADZINY DYWANOWEJ FLOKOWANEJ KOLOR LEAF
	PROJEKTOWANA POSADZKA, PLYTKI 50x50CM Z WYKLADZINY DYWANOWEJ FLOKOWANEJ, KOLOR FLAX
	PROJEKTOWANA POSADZKA, PANELE WYNILOWE 150x28CM KOLOR DAB NRW60300
	PARKIET DREWNIANY DAB NATUR WYMIAR KLEPKI 70x350x22mm
	PROJEKTOWANA POSADZKA, GRES, PLYTKI 30x60cm KOLOR Or 12
	PROJEKTOWANA POSADZKA KAMIENNA: MARMUR KOLOR BIAŁY, MARMUR KOLOR CZARNY I KONGLOMERAT MARMUROWY KOLOR BIAŁY CALLACTA
	PROJEKTOWANA WYCIERACZKA Z ODZYSKANEGO NYLONU KOLOR VULCAN BLACK (NCS: S8505-Y80R)

SCHEMAT RZUTU



PRZEBUDOWA PARTERU BUDYNKU PRZY AL. PIASTÓW 17, 18 ORAZ CZĘŚCI BUDYNKU PRZY UL. PUŁASKIEGO 10 NA POTRZEBY REKTORATU ZUT W SZCZECINIE

inwestor: Zachodniopomorski Uniwersytet Techniczny w Szczecinie
al. Piastów 17, 71-899 Szczecin

generałna architektura projektowa: **IZOFORMIS** ZDMORFIS PRACOWNIA ARCHYTEKTONICZNA ul. Broniewski 17/8 tel. 091 420 44 951 e-mail: pfa@izoformis.pl www.izoformis.pl

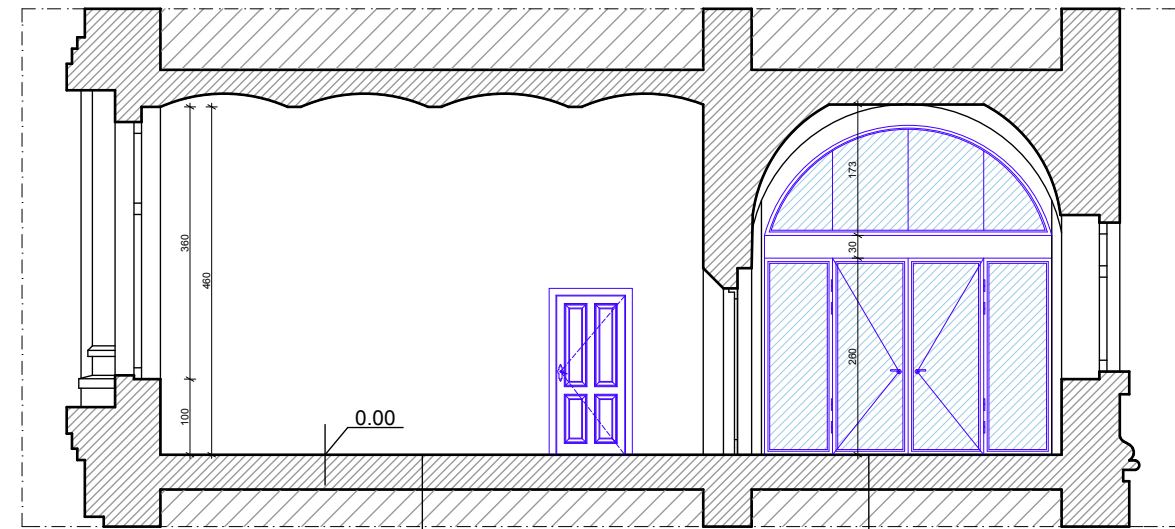
projektant: dr inż. arch. PIOTR FLUK upr. 5352/2000

opracował: mgr inż. arch. KAROLINA LYCYNIAK mgr inż. arch. USIA GONCIOWA FLUK

opracował: dr inż. arch. MARIUSZ TUSZYŃSKI upr. 1952/97

skala: 1:100
data: czerwiec 2015 r.
tom: 1
RYS. 5

PRZEKRÓJ B-B



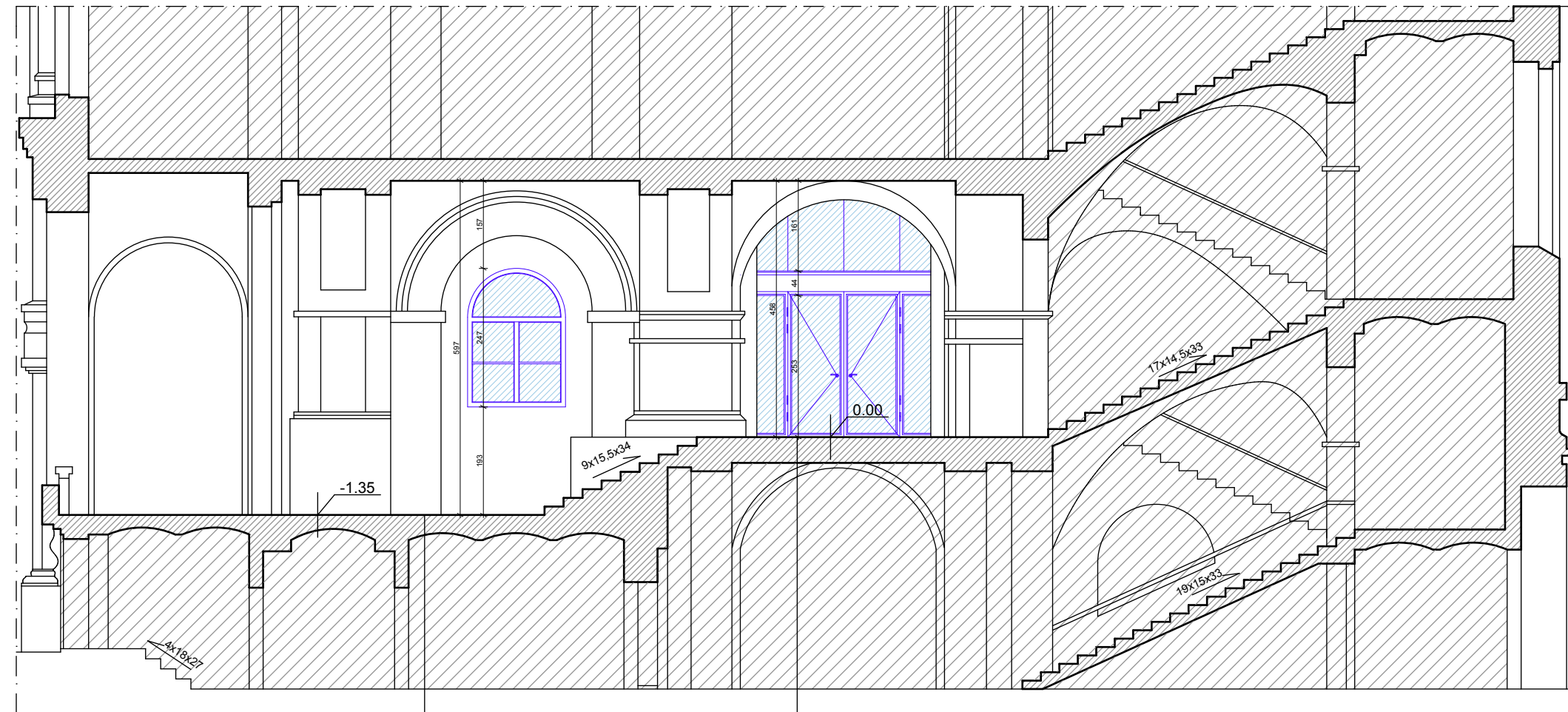
Panele winylowe na kleju [1cm]
150x28.5 cm

Wylewka wyrównująca [4-5cm]

Fuga wąska
Granitogres [1cm] R10A płytki
40x40/40x20cm
Zaprawa klejowa do gresu [1cm]
Wylewka cementowa [4-5cm]
Hydroizolacja podpłytkowa *w
pomieszczeniach mokrych
Istniejące warstwy stropu

CZĘŚĆ "A"

PRZEKRÓJ A-A



Fuga wąska
Granitogres [1cm] R10A płytki
40x40/40x20cm
Zaprawa klejowa do gresu [1cm]
Wylewka cementowa [4-5cm]
Hydroizolacja podpłytkowa *w
pomieszczeniach mokrych
Istniejące warstwy stropu

Istniejące lastriko - poddane
renowacji - renowacja wg Opisu
Technicznego str. 10
Istniejące warstwy stropu

CZĘŚĆ "A"

objekt: **PRZEBUDOWA PARTERU BUDYNKU
PRZY AL. PIASTÓW 17, 18 ORAZ
CZĘŚCI BUDYNKU PRZY UL.
PUŁASKIEGO 10 NA POTRZEBY
REKTORATU ZUT W SZCZECINIE**

inwestor: **Zachodniopomorski
Uniwersytet Technologiczny w
Szczecinie**
al. Piastów 17, 71-899 Szczecin

generalna
jednostka
projektowa: **IZOMORFIS**
PRACOWNIA
ARCHITEKTONICZNA
71-533 SZCZECIN
ul. Bronisławy 17/8
tel. 0502 443 951
e-mail: pfiuk1@wp.pl
www.piotrfiuk.pl

faza: **PROJEKT WYKONAWCZY**

branża: **ARCHITEKTURA**

treść rys.:

PRZEKROJE A-A, B-B

projektował: dr inż. arch. PIOTR FIUK
upr. 53/Sz/2000

skala: **1:100**

opracował: mgr inż. arch. KAROLINA ŁYCZYŃIAK
mgr inż. arch. LIDIA GRZYCZON-FIUK

data: **czerwiec 2015 r.**

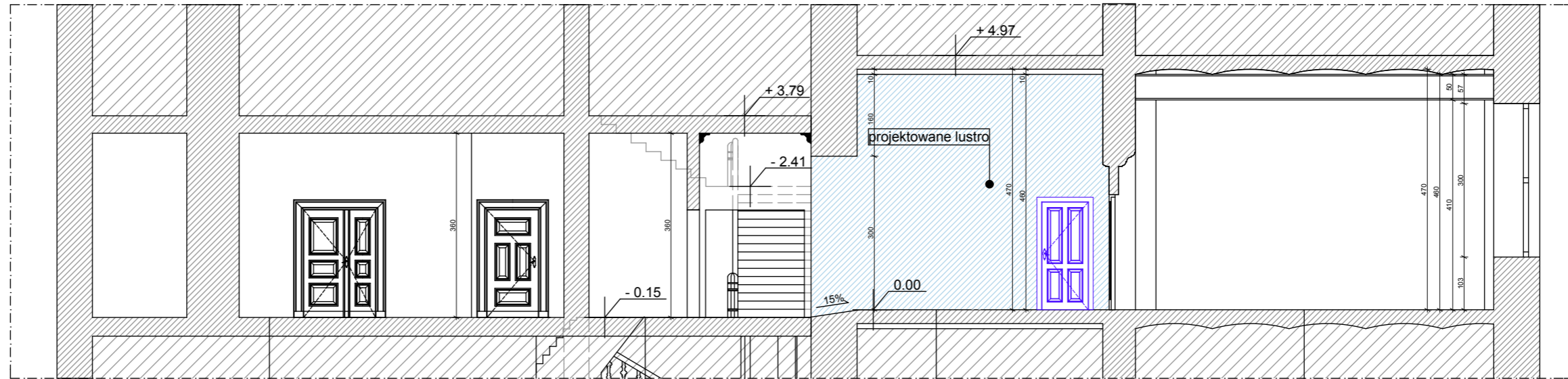
sprawił: dr inż. arch. MARIUSZ TUSZYŃSKI
upr. 19/Sz/97

tom: **1**

prawa autorskie zastrzeżone

RYS. 6

PRZEKRÓJ C-C



Wykładzina dywanowa w płytkach 50x50cm
 Wylewka wyrównująca [4-5cm]
 Istniejące warstwy stropu

Fuga wąska
 Granitogres [1cm] R10A płytki 40x40/40x20cm
 Zaprawa klejowa do gresu [1cm]
 Wylewka cementowa [4-5cm]
 Hydroizolacja podpłytkowa *w pomieszczeniach mokrych
 Istniejące warstwy stropu

Fuga wąska
 Granitogres [1cm]
 Zaprawa klejowa do gresu [1cm]
 Wylewka cementowa [4-5cm]
 Hydroizolacja podpłytkowa *w pomieszczeniach mokrych
 Istniejące warstwy stropu

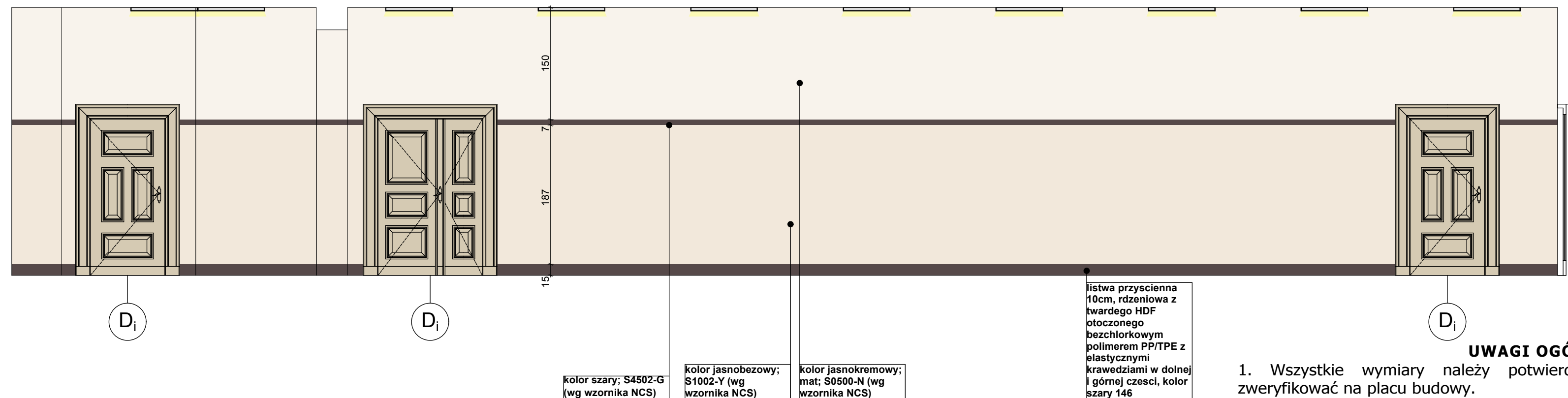
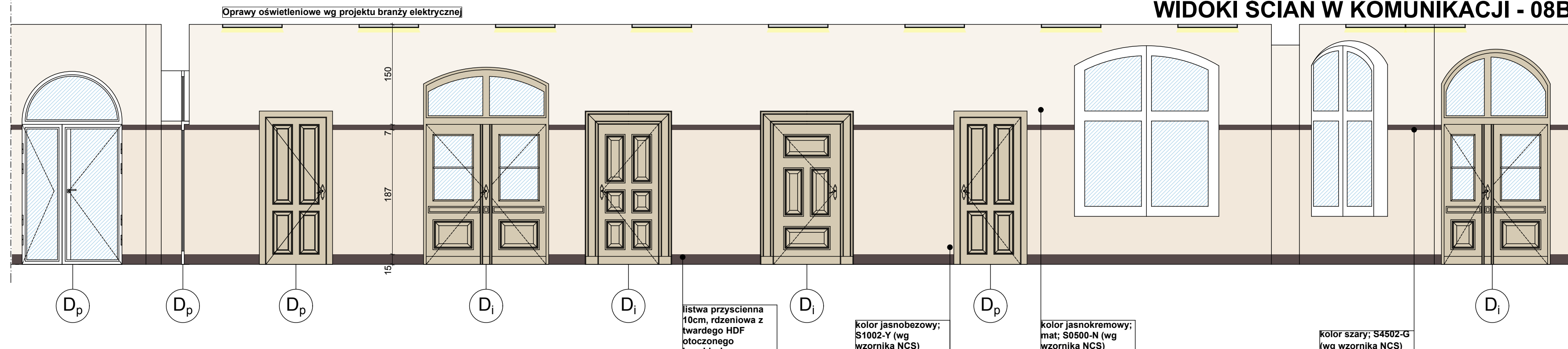
Panele winylowe na kleju [1cm] 150x28,5cm
 Wylewka wyrównująca [4-5cm]
 Istniejące warstwy stropu

CZĘŚĆ "B"

CZĘŚĆ "A"

obiekt: PRZEBUDOWA PARTERU BUDYNKU PRZY AL. PIASTÓW 17, 18 ORAZ CZĘŚCI BUDYNKU PRZY UL. PUŁASKIEGO 10 NA POTRZEBY REKTORATU ZUT W SZCZECINIE	
inwestor: Zachodniopomorski Uniwersytet Technologiczny w Szczecinie al. Piastów 17, 71-899 Szczecin	
generalna jednostka projektowa:	IZOMORFIS PRACOWNIA ARCHITEKTONICZNA 71-533 SZCZECIN ul. Bronisławy 17/8 tel. 0502 443 951 e-mail: pfiuk1@wp.pl www.piotrfiuk.pl
faza: PROJEKT WYKONAWCZY	
branża: ARCHITEKTURA	
treść rys.: PRZEKROJ C-C	
projektował: dr inż. arch. PIOTR FIUK upr. 53/Sz/2000	skala: 1:100 data: czerwiec 2015 r.
opracował: mgr inż. arch. KAROLINA ŁYCYNIAK mgr inż. arch. LIDIA GRZYCZON-FIUK	tom: 1
sprawdził: dr inż. arch. MARIUSZ TUSZYŃSKI upr. 19/Sz/97	RYS. 7
prawa autorskie zastrzeżone	

WIDOKI ŚCIAN W KOMUNIKACJI - 08B



Stołarka nowoprojektowana wg zestawienia stolarki drzwiowej rys. nr 17

Istniejąca stolarka historyczna: należy poddać konserwacji, usunąć farbę, malowanie w kolorze jasnobrązowym RAL 1014. opis renowacji wg opisu str. 15

obiekt: **PRZEBUDOWA PARTERU BUDYNKU PRZY AL. PIASTÓW 17, 18 ORAZ CZĘŚCI BUDYNKU PRZY UL. PUŁASKIEGO 10 NA POTRZEBY REKTORATU ZUT W SZCZECINIE**

inwestor: Zachodniopomorski Uniwersytet Technologiczny w Szczecinie
al. Piastów 17, 71-899 Szczecin

generalna jednostka projektowa: **IZOMORFIS** PRACOWNIA ARCHITEKTONICZNA
71-533 SZCZECIN
ul. Bronisławy 17/8
tel. 0502 443 951
e-mail: pfiuk1@wp.pl
www.piotrfiuk.pl

faza: PROJEKT WYKONAWCZY

branża: ARCHITEKTURA

treść rys.: **ROZWINIĘCIA ŚCIAN [Komunikacja 08B]**

projektował: dr inż. arch. PIOTR FIUK
upr. 53/Sz/2000

skala: 1:50

data: czerwiec 2015 r.

opracował: mgr inż. arch. KAROLINA ŁYCINIĄK
mgr inż. arch. LIDIA GRYCZON-FIUK

tom: 1

sprawił: dr inż. arch. MARIUSZ TUSZYŃSKI
upr. 19/Sz/97

RYS. 9

prawa autorskie zastrzeżone

UWAGI OGÓLNE:

1. Wszystkie wymiary należy potwierdzić i zweryfikować na placu budowy.
2. Wykonawca jest zobowiązany do uzgodnienia ostatecznie wybranych materiałów wykończeniowych z Pracownią Architektoniczną IZOMORFIS w trakcie sprawowanych przez głównego projektanta nadzorów.