


NAZWA INWESTYCJI:	MODERNIZACJA BUDYNKU WYDZIAŁU BUDOWNICTWA I ARCHITEKTURY ZACHODNIOPOMORSKIEGO UNIWERSYTETU TECHNOLOGICZNEGO W SZCZECINIE PRZY AL. PIASTÓW 50a			
NR PROJEKTU:	Projekt nr: 134			
TEMAT OPRACOWANIA:	<b>WIELOBRANŻOWY PROJEKT BUDOWLANY POMIESZCZENIA BIBLIOTEKI I CZYTELNI</b>			
ADRES INWESTYCJI / NR DZIAŁEK:	SZCZECIN, Al. Piastów 50A, dz. nr 14, obr 10/42			
TOM:	TOM I WIELOBRANŻOWY PROJEKT BUDOWLANY			
BRANŻA/ ROZDZIAŁ:	ROZDZIAŁ I BRANŻA ARCHITEKTONICZNA			
INWESTOR :	ZACHODNIOPOMORSKI UNIWERSYTET TECHNOLOGICZNY W SZCZECINIE Al. Piastów 17, 71-310 Szczecin			
JEDNOSTKA PROJEKTOWA:			"urbicon" Sp. z o.o. SIEDZIBA: 71-303 Szczecin ul. Trentowskiego 34 BIURO PROJEKTÓW: 71-524 Szczecin ul. Kadłubka 39 tel./fax.:0-91-4821-333 e_mail: <a href="mailto:urbicon@urbicon.pl">urbicon@urbicon.pl</a> Internet: <a href="http://www.urbicon.pl">www.urbicon.pl</a>	
	imię i nazwisko	nr. uprawnień Izba Zawodowa	data	podpis
AUTOR PROJEKTU BUDOWLNEGO:	mgr inż. arch. Barbara Paszkowska	124/Kr/82 ZP-0110		
SPRAWDZAJĄCY:	prof. dr. hab. inż. arch. Zbigniew Paszkowski	218/Sz/83 ZP-0107		
DATA:	PAŹDZIERNIK 2014r, SZCZECIN			

EGZ. NR 1 INWESTOR PB	EGZ. NR 2 INWESTOR PB	EGZ. NR 3 URZĄD PB	EGZ. NR 4 URZĄD PB	EGZ. NR 5 INWESTOR	EGZ. NR 6 INWESTOR	EGZ. NR 7 ARCHIWALNY
--------------------------	--------------------------	-----------------------	-----------------------	-----------------------	-----------------------	-------------------------

## 2. SPIS ZAWARTOŚCI OPRACOWANIA

1. Karta tytułowa	str. 1
2. Spis zawartości opracowania	str. 2
3. Spis rysunków	str. 3
4. Część opisowa projektu remontu	str. 4-13

Rysunki

### 3. SPIS RYSUNKÓW

NR	NR RYSUNKU	NAZWA RYSUNKU	SKALA
1	PW/A/01	SYTUACJA	1/500
2	PW/A/02	INWENTARYZACJA. RZUT POMIESZCZEŃ BIBLIOTEKI	1/100
3	PW/A/03	INWENTARYZACJA. PRZEKROJE	1/100
4	PW/A/04	RZUT POMIESZCZEŃ BIBLIOTEKI	1/100
15	PW/A/15	ROZWIŃCENIA ŚCIAN. POSADZKI	1/100

## 4. CZĘŚĆ OPISOWA

### **4.1. Przedmiot opracowania**

Biblioteka i czytelnia WBiA stanowi zespół wydzielonych pomieszczeń, umiejscowionych w łączniku środkowym budynku Wydziału Budownictwa i Architektury, na I piętrze. Aktualnie, z uwagi na zły stan techniczny pomieszczenia, Biblioteka i czytelnia są nieczynne, a funkcja biblioteczna i czytelnia została przeniesiona tymczasowo do innego budynku.

Powierzchnia Biblioteki i Czytelni wynosi ok. 488,77 m<sup>2</sup>.

Biblioteka i Czytelnia stanowią będą oddzielną strefę pożarową wydzieloną ścianami pożarowymi z dwoma wyjściami ewakuacyjnymi. Przedmiotem opracowania jest remont pomieszczeń.

### **4.2. Podstawa opracowania**

- zlecenie Inwestora – Zachodniopomorski Uniwersytet Technologiczny w Szczecinie
- uzgodnienia wytycznych programowo-przestrzennych z Inwestorem,
- inwentaryzacja budowlana

### **4.3. Stan techniczny pomieszczeń**

Pomieszczenie biblioteki i czytelnia jest w złym stanie technicznym, wynikającym ze zużycia elementów budowlanych i wyposażenia oraz nie spełniania warunków technicznych, jakim powinny odpowiadać budynki.

Szczególnie zły stan techniczny dotyczy:

- dwóch pasm okien doświetlających pomieszczenie główne Biblioteki i Czytelni;
- stropu podwieszonego,
- instalacji elektrycznych w tym zwłaszcza oświetlenia pomieszczeń,
- instalacji sanitarnych,
- instalacji pożarowych,
- instalacji wentylacji mechanicznej i grawitacyjnej,
- posadzki i wyposażenia pomieszczeń

Pomieszczenia Biblioteki i Czytelni nie spełniają warunków technicznych wynikających z rozporządzenia MI z dnia 12.04.2002 w sprawie warunków technicznych, jakim powinny odpowiadać budynki i ich usytuowanie (Dz.U. nr 75, poz. 690 z późn. zm.) w zakresie:

- wentylacji pomieszczeń;
- wysokości pomieszczeń przeznaczonych na stały pobyt ludzi
- wyjść ewakuacyjnych (szerokość, zawężenie szerokości spoczników schodów ewakuacyjnych);
- sposobu wykończenia ścian materiałami niepalnymi;
- szczelności i izolacyjności otworów okiennych;
- wymogów bezpieczeństwa pożarowego.

Biblioteka i Czytelnia nie zapewniają możliwości realizacji podstawowych funkcji bibliotecznych i czytelniczych dla studentów, w szczególności dostępu do Internetu i możliwości korzystania z własnych i lokalnych urządzeń komputerowych oraz miejsc do pracy grupowej.

#### **4.4. Zakres prac budowlanych**

4.4.1. Remont pomieszczeń. Po wykonaniu prac pomieszczenia nie zmieniają swego przeznaczenia.

4.4.2. Zachowanie istniejącego układu konstrukcyjnego.

4.4.3. Wykonanie nowych posadzek, wg rysunku, z uwzględnieniem wyrównania poziomów i ubytków w warstwach posadzkowych – z wylewki cementowej o gr. 5 cm oraz masy samopoziomującej. W pomieszczeniach mokrych, dodatkowo – założenie odpowiednich izolacji przeciwwilgociowych.

4.4.3. Wykonanie wykończenia ścian:

- płyta gk na placki w pomieszczeniach ogólnodostępnych,
  - tynk w magazynach,
  - płytki ceramiczne do wys. 2,2m w pomieszczeniach wc oraz 0,6m w pasie nadblatowym – w pomieszczeniach sanitarnych,
  - okładzina MDF - recepcja oraz słupy
- Malowanie farbami zmywalnymi lateksowymi.

4.4.4. Aranżacja nowymi meblami bibliotecznymi.

Przewiduje się zastosowanie nowych mebli (regały biblioteczne, regały ekspozycji czasopism, gabloty ekspozycyjne).

#### **4.5. Rozwiązania materiałowe - stan istniejący**

a. konstrukcja budynku

- Główna konstrukcja budynku - tradycyjna murowana, częściowo na słupach żelbetonowych
- Ściany zewnętrzne - murowane
- Ściany wewnętrzne działowe – murowane
- Stropy - strop masywny

b. ściany wewnętrzne

Ściany wewnętrzne budynku – murowane, prawdopodobnie z cegły dziurawki lub bloczków betonowych, na całej wysokości obłożone glazurą, okładziną drewnopodobną lub tynkowane

c. posadzki

W całym lokalu obecnie wykonane są posadzki z płytek PCV, ceramicznych lub wykładzina dywanowa

d. stropy

Istniejące stropy monolityczne

e. instalacje

Pomieszczenia wyposażone są w instalacje:

- wodno – kanalizacyjną
- centralnego ogrzewania

- wentylacji grawitacyjnej
- oświetleniową
- elektryczną

f. stolarka wewnętrzna

Obecnie zamontowane są następujące drzwi wewnętrzne w lokalu:

- płycinowe na ościeżnicach stalowych
- PCV, z wypełnieniem szkłem

#### **4.6. Rozwiązania materiałowe projektowane**

##### **4.6.1. Konstrukcja budynku.**

- Ściany zewnętrzne – murowane. Bez zmian.
- Ściany wewnętrzne nośne i działowe – murowane. Bez zmian.
- Stropy - strop masywny. Bez zmian.

##### **4.6.2. Sufity**

###### **Demontaż sufitów podwieszonych.**

Przewiduje się całkowity demontaż istniejących sufitów podwieszonych i wszelkich elementów jak źródła światła, szyny żaluzji itd. Oczyszczenie stropów oraz wykonanie tynków gipsowych na gładkich powierzchniach oraz cementowo-wapiennych na stropach o większych ubytkach.

Sufity gładzone, malowane farbami zmywalnymi.

##### **4.6.3. Ściany i słupy istniejące.**

Zaprojektowano demontaż wykończenia okładzin ściennych. Należy zdemontować wszystkie drewniane okładziny ścienne, obudowy słupów.

###### **Wyrównanie powierzchni ścian i słupów.**

Po demontażu okładzin ściennych i słupów należy dokonać wyrównania ścian, uzupełnienia ubytków i zabudowy płytą g-k widocznych instalacji wod.-kan., c.o. elektrycznych i hydrantowych, zgodnie ze wskazaniami projektanta.

###### **Ściany i słupy.**

Istniejące ściany po wyszpachlowaniu, pomalować na kolor wg kolorystyki wnętrza.

Nowe ściany gk wyrównać na krawędziach tynkiem gipsowym i pomalować.

Zakłada się zbitcie 100% tynków – do ewentualnej korekty, po dokonaniu demontażu okładzin. Projektuje się wykonanie gipsowych na lekkich ścianach z płyty gk oraz tynków cementowo-wapiennych na ścianach murowanych – od wewnątrz pomieszczeń.

##### **4.6.4. Posadzki.**

###### **Demontaż.**

Wszystkie wykładziny podłogowe, w tym również płytki ceramiczne, płytki PCV i wykładziny dywanowe należy zdemontować i usunąć resztki.

### Wyrównanie posadzek.

Po demontażu wykładzin posadzkowych należy dokonać pomiaru niwelacji posadzek i wyrównać poziom wylewką cementową o gr. 5 cm oraz masą samopoziomującą, do jednakowej wysokości w poszczególnych pomieszczeniach.

### Nowe materiały posadzkowe.

Zaprojektowano wykonanie nowych posadzek w następujących rodzajach:

- Posadzka z płytek gresowych ( w części wejściowej – hall- i na zapleczu sanitarnym i socjalnym);
- Posadzka z wykładziny gumolitowej lub linoleum
- Posadzka z wykładziny antystatycznej, odpornej na duży ruch (w części czytelniczej).

W pomieszczeniach mokrych zastosować izolację przeciwwilgociową.

### **4.6.5. Drzwi**

Projektuje się wymianę istniejących drzwi wewnętrznych, oznaczonych na rzucie, na drzwi pełne, płycinowe, w laminacie w kolorze: dąb bielony. Pozostałe drzwi do oczyszczenia i naprawy.

### **4.6.6. Instalacje.**

Nie projektuje się nowych instalacji wewnętrznych. Przewiduje się jedynie wymianę zużytych elementów instalacji, po tych samych trasach i w tych samych miejscach.

### **6.0. Uwagi ogólne**

Przed przystąpieniem do wykonywania robót, konieczne jest dokonanie szczegółowych odkrywek, które mogą spowodować konieczność opracowania korekty rozwiązań szczegółowych projektu przebudowy, proponowanych materiałów budowlanych.

Projektowane roboty budowlane ogranicza się do prac wewnątrz pomieszczeń oraz do odtworzenia stanu istniejącego pomieszczeń z użyciem nowych materiałów.

Wszystkie roboty prowadzić należy zgodnie z zasadami wiedzy technicznej.

Wszystkie stosowane materiały muszą posiadać certyfikaty przepisami prawa.

### **7.0. Zestawienie remontowanych powierzchni**




Nr	Pomieszczenie	Powierzchnia
0-001	Klatka schodowa	48,70m <sup>2</sup>
0-002	Korytarz	30,00m <sup>2</sup>
0-003	Pokój	15,50m <sup>2</sup>
0-004	Pokój	16,80m <sup>2</sup>
0-005	Hall	33,90m <sup>2</sup>
0-006	Recepcja	26,50m <sup>2</sup>
0-007	Wc	4,57m <sup>2</sup>



0-008	Zaplecze	3,70m <sup>2</sup>
0-009	Magazyn	15,00m <sup>2</sup>
0-010	Magazyn biblioteki	83,50m <sup>2</sup>
0-011	Sala główna	210,60m <sup>2</sup>
	<b>RAZEM</b>	<b>488,77m<sup>2</sup></b>

mgr inż.arch. Barbara PASZKOWSKA

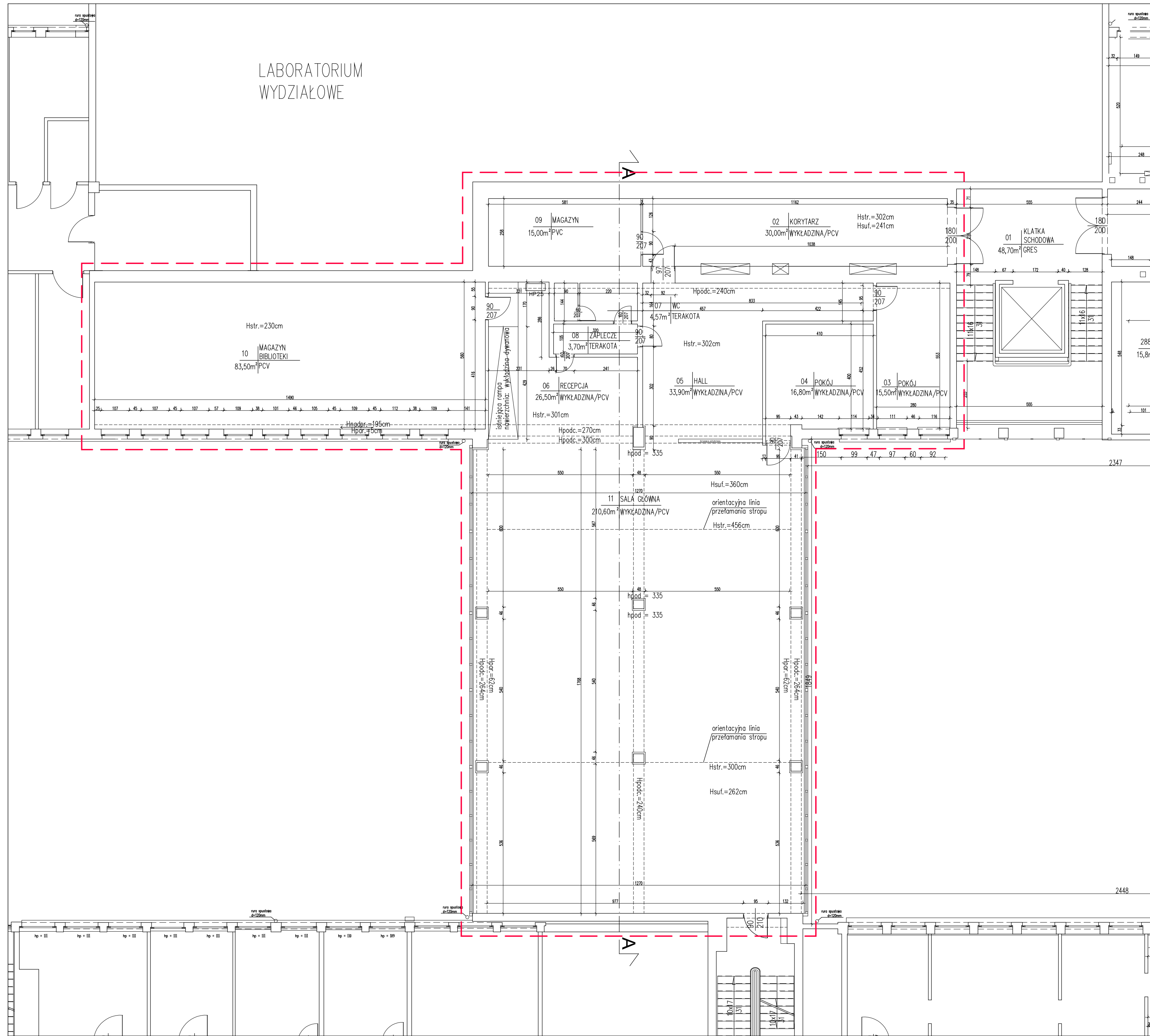


-  OBSZAR OBJĘTY REMONTEM
-  BUDYNEK ISTNIEJĄCY WBIA ZUT
-  STOLARKA OKIENNA PODLEGAJĄCA WYMIANIE

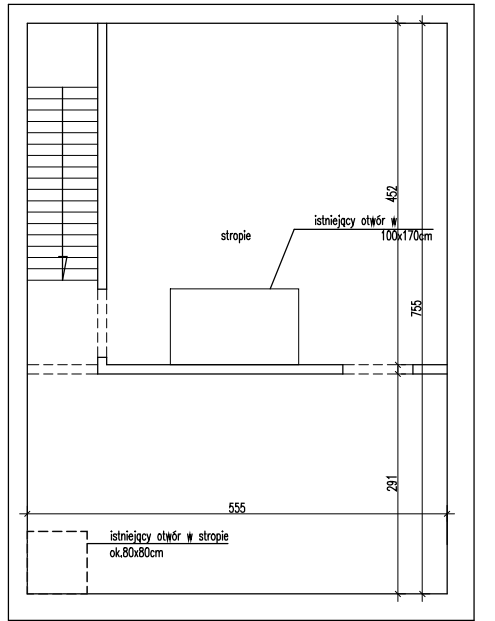
NAZWA INWESTYCJI:	REMONT POMIESZCZEŃ BIBLIOTEKI I CZYTELNI WBIA ZUT SZCZECIN		
NR PROJEKTU:	134		
TEMAT OPRACOWANIA:	<b>WIELOBRANŻOWY PROJEKT BUDOWLANY</b>		
ADRES INWESTYCJI / NR DZIAŁEK	SZCZECIN, Al. Piastów 50A, dz. nr 14, obr 10/42		
TOM / RODZAJ OPRACOWANIA:	<b>ARCHITEKTURA</b>		
NAZWA RYSUNKU:	<b>SYTUACJA</b>		
INWESTOR:	ZACHODNIOPOMORSKI UNIWERSYTET TECHNOLOGICZNY Al. Piastów 17, 71-310 Szczecin		
JEDNOSTKA PROJEKTOWA:	<b>"urbicon" Sp. z o.o. SIEDZIBA:</b> 71-303 Szczecin, ul. Trentowskiego 34 <b>BIURO PROJEKTÓW:</b> 71-524 Szczecin, ul. Kadłubka 39 tel./fax. 0-91-4821-333 e_mail: urbicon@urbicon.pl, www.urbicon.pl		
PROJEKTANT:	imię i nazwisko	nr uprawnień Izba Zawodowa	data
SPRAWDZAJĄCY:	mgr inż. arch. Barbara Paszkowska	124/Kr/82 ZP-0110	
DATA:	10.2014	SKALA:	1:500
		NR RYS.:	<b>PWA/01</b>



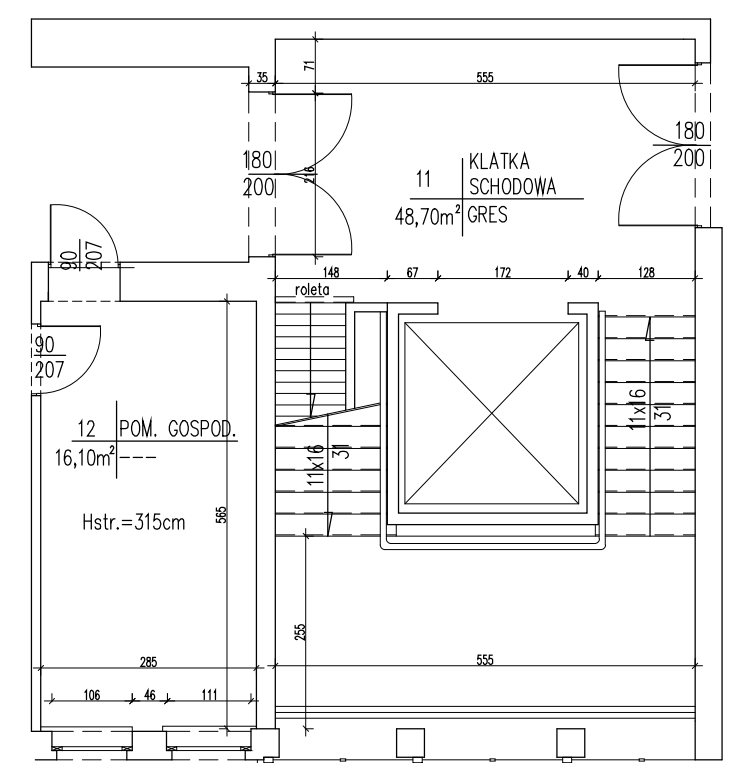
LABORATORIUM  
WYDZIAŁOWE



II PIĘTRO

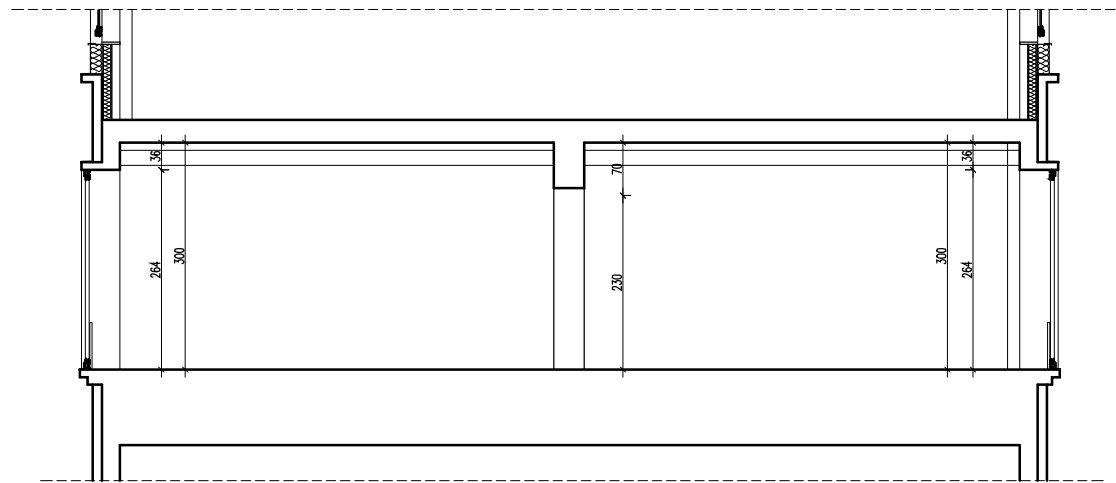


I PIĘTRO

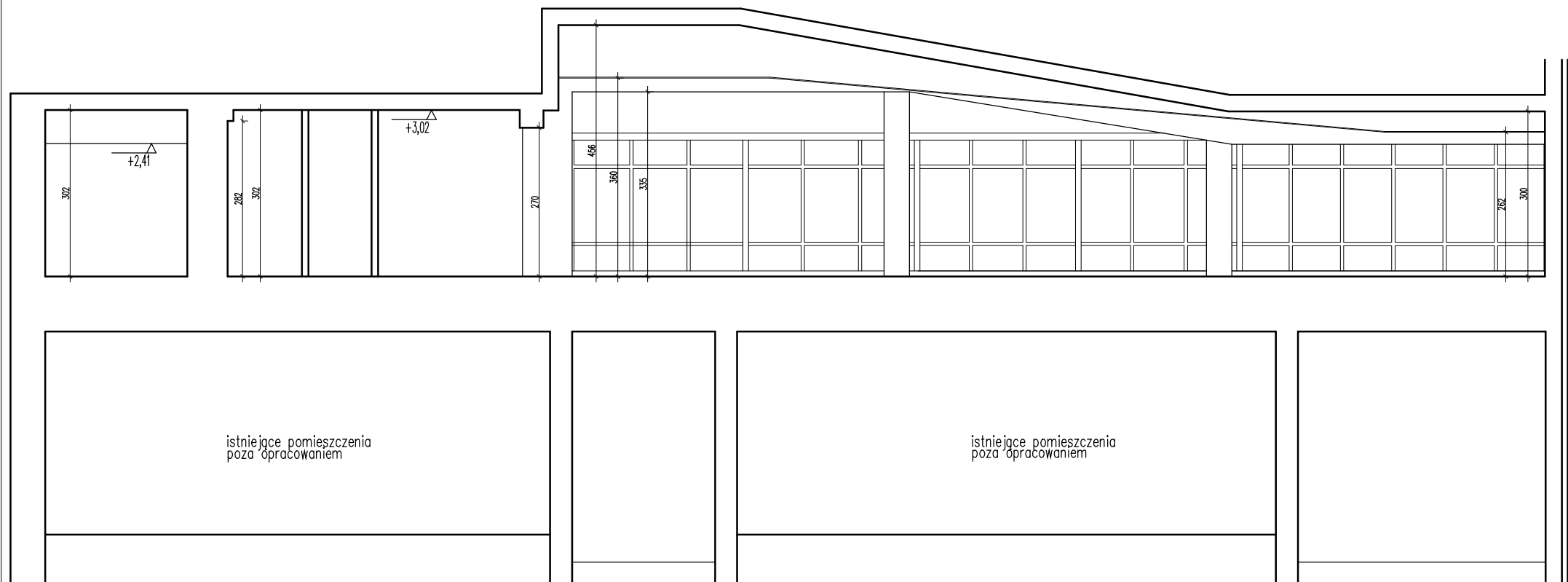


NAZWA INWESTYCJI:	REMONT POMIESZCZEŃ BIBLIOTEKI I CZYTELNI W BIA ZUT SZCZECIN		
NR PROJEKTU:	134		
TEMAT OPRACOWANIA:	<b>WIELOBRANŻOWY PROJEKT BUDOWLANY</b>		
ADRES INWESTYCJI / NR DZIAŁEK:	SZCZECIN, Al. Piastów 50A, dz. nr 14, obr. 10/42		
TCM / RODZAJ OPRACOWANIA:	<b>ARCHITEKTURA</b>		
NAZWA RYSUNKU:	<b>INWENTARYZACJA. RZUT POMIESZCZEŃ BIBLIOTEKI</b>		
INWESTOR:	ZACHODNIOPOMORSKI UNIWERSYTET TECHNOLOGICZNY W SZCZECINIE, Al. Piastów 17, 71-310 Szczecin		
JEJEDYNOSTKA PROJEKTOWA:	"urbicon" Sp. z o.o. SIEDZIBA: 71-303 Szczecin, ul. Trentowskiego 34 BIURO PROJEKTOWE: 71-524 Szczecin, ul. Karłowicza 39 tel./fax. 0-91-4821-333 e-mail: urbicon@urbicon.pl, www.urbicon.pl		
PROJEKTANT:	imię i nazwisko	nr uprawnień / Ilość Zawodowa	data podpis
SPRAWDZAJĄCY:	mgr inż. arch. Barbara Paszkowska	124/Kr/82 ZP-0110	
	prof. dr hab. inż. arch. Zbigniew Paszkowski	218/Sz/83 ZP-0107	
DATA:	SKALA:	NR RYS.:	
10.2014	1:100	PWA/02	





PRZEKRÓJ POPRZECZNY

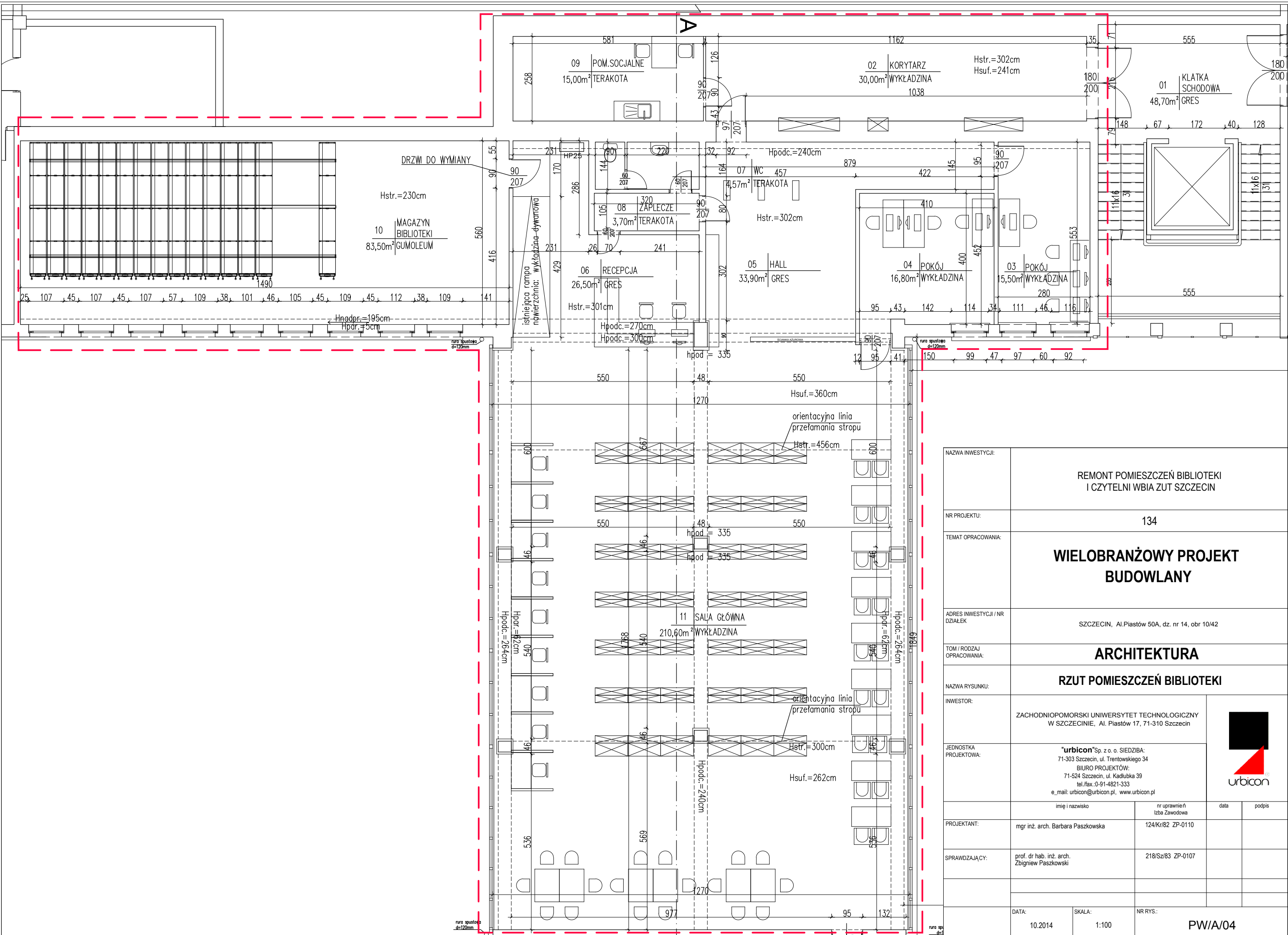


PRZEKRÓJ PODŁUŻNY

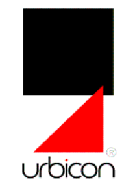
NAZWA INWESTYCJI:	REMONT POMIESZCZEŃ BIBLIOTEKI I CZYTELNI WBIA ZUT SZCZECIN		
NR PROJEKTU:	134		
TEMAT OPRACOWANIA:	<b>WIELOBRANŻOWY PROJEKT BUDOWLANY</b>		
ADRES INWESTYCJI / NR DZIAŁEK	SZCZECIN, Al. Piastów 50A, dz. nr 14, obr 10/42		
TOM / RODZAJ OPRACOWANIA:	<b>ARCHITEKTURA</b>		
NAZWA RYSUNKU:	<b>INWENTARYZACJA. PRZEKROJE</b>		
INWESTOR:	ZACHODNIOPOMORSKI UNIWERSYTET TECHNOLOGICZNY W SZCZECINIE, Al. Piastów 17, 71-310 Szczecin		
JEDNOSTKA PROJEKTOWA:	<b>"urbicon"</b> Sp. z o.o. SIEDZIBA: 71-303 Szczecin, ul. Trentowskiego 34 BIURO PROJEKTÓW: 71-524 Szczecin, ul. Kadłubka 39 tel./fax.: 0-91-4821-333 e_mail: urbicon@urbicon.pl, www.urbicon.pl		
PROJEKTANT:	imię i nazwisko mgr inż. arch. Barbara Paszkowska	nr uprawnień Izba Zawodowa 124/Kr/82 ZP-0110	data
SPRAWDZAJĄCY:	prof. dr hab. inż. arch. Zbigniew Paszkowski	218/Sz/83 ZP-0107	
DATA:	SKALA:	NR RYS:	
10.2014	1:100	PW/A/03	

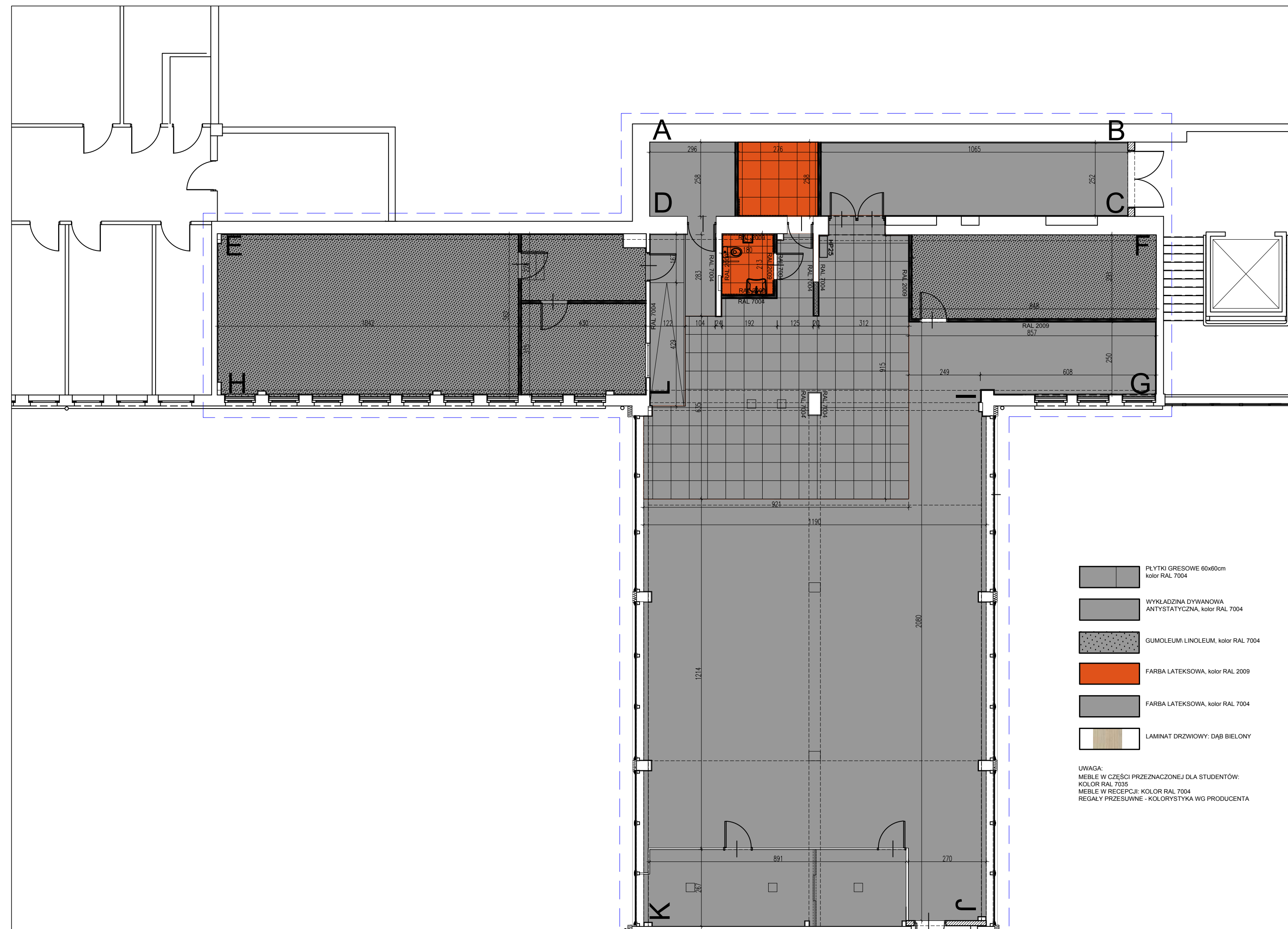






NAZWA INWESTYCJI:	REMONT POMIESZCZEŃ BIBLIOTEKI I CZYTELNI WBIA ZUT SZCZECIN		
NR PROJEKTU:	134		
TEMAT OPRACOWANIA:	<b>WIELOBRANŻOWY PROJEKT BUDOWLANY</b>		
ADRES INWESTYCJI / NR DZIAŁEK	SZCZECIN, Al. Piastów 50A, dz. nr 14, obr. 10/42		
TOM / RODZAJ OPRACOWANIA:	<b>ARCHITEKTURA</b>		
NAZWA RYSUNKU:	<b>RZUT POMIESZCZEŃ BIBLIOTEKI</b>		
INWESTOR:	ZACHODNIOPOMORSKI UNIWERSYTET TECHNOLOGICZNY W SZCZECINIE, Al. Piastów 17, 71-310 Szczecin		
JEDNOSTKA PROJEKTOWA:	<b>"urbicon" Sp. z o.o. SIEDZIBA:</b> 71-303 Szczecin, ul. Trentowskiego 34 <b>BIURO PROJEKTÓW:</b> 71-524 Szczecin, ul. Kadłubka 39 tel./fax.: 0-91-4821-333 e_mail: urbicon@urbicon.pl, www.urbicon.pl		
PROJEKTANT:	imię i nazwisko	nr uprawnień Izba Zawodowa	data
	mgr inż. arch. Barbara Paszkowska	124/Kr/82 ZP-0110	
SPRAWDZAJĄCY:	imię i nazwisko	nr uprawnień Izba Zawodowa	data
	prof. dr hab. inż. arch. Zbigniew Paszkowski	218/Sz/83 ZP-0107	
DATA:	SKALA:	NR RYS.:	
10.2014	1:100	PW/A/04	





NAZWA INWESTYCJI:	REMONT POMIESZCZEŃ BIBLIOTEKI I CZYTELNI W BIA ZUT SZCZECIN		
NR PROJEKTU:	134		
TEMAT OPACZOWANIA:	<b>WIELOBRANŻOWY PROJEKT BUDOWLANY - ZADANIE 2</b>		
ADRES INWESTYCJI / NR DZIAŁKI:	SZCZECIN, Al. Piastów 50A, dz. nr 14, obr. 10/42		
TOM / RODZAJ OPACZOWANIA:	<b>ARCHITEKTURA</b>		
NAZWA RYSUNKU:	<b>ROZWIŃCIE ŚCIAN. POSADZKI</b>		
INWESTOR:	ZACHODNIOPOMORSKI UNIWERSYTET TECHNOLOGICZNY W SZCZECINIE, Al. Piastów 17, 71-310 Szczecin		
ZADANIE PROJEKTOWA:	"urbicon" Sp. z o.o. SIEDZIBA: 71-303 Szczecin, ul. Trambowlanego 34 BIURO PROJEKTOWE: 71-524 Szczecin, ul. Kadłubka 39 tel./fax: 51-91-4821-333 e-mail: urbi@urbicon.pl, www.urbicon.pl		
PROJEKTANT:	mgr inż. arch. Barbara Paszkowska	124K/82 ZP-0110	666
SPRAWDZAJĄCY:	prof. dr hab. inż. arch. Zbigniew Paszkowski	218/Sz/83 ZP-0107	
DATA:	10.2014	SKALA:	1:100
NR RYS.:	PWIA/5		

