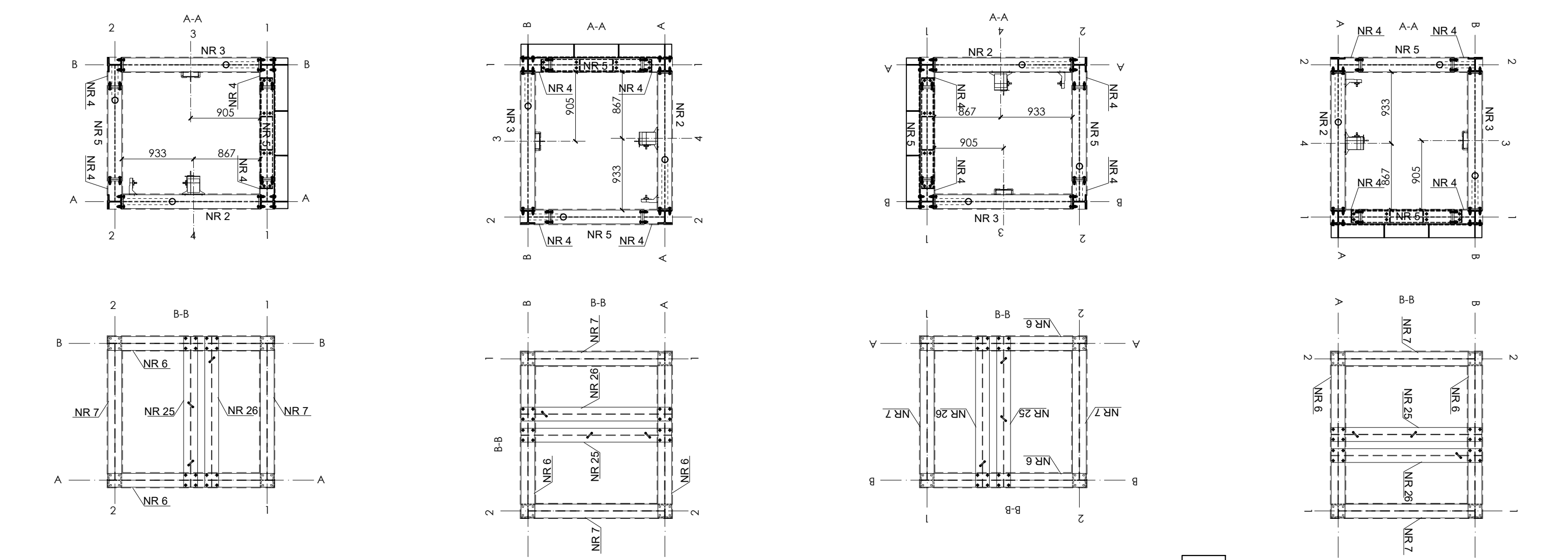
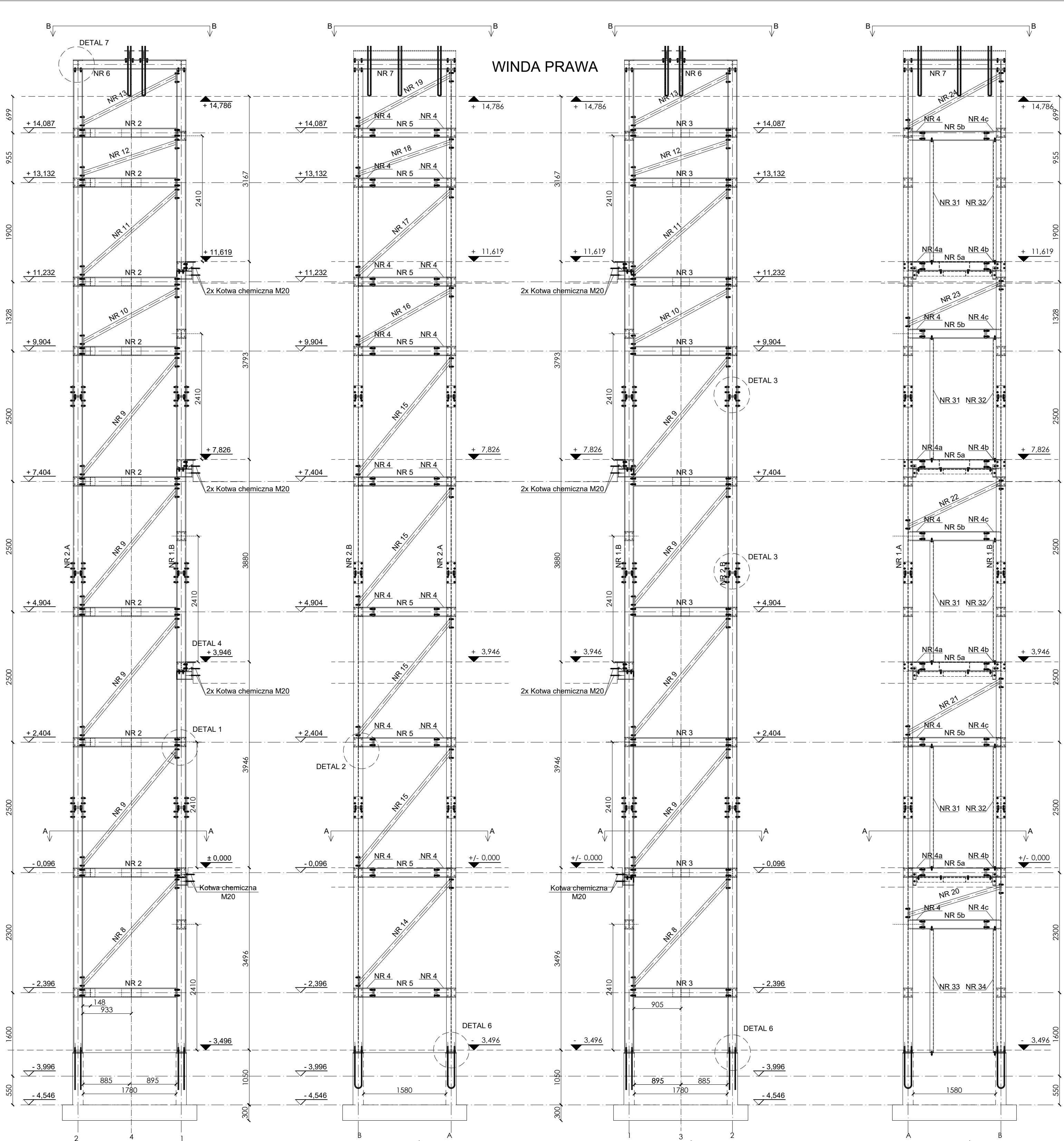


WINDA PRAWA



PROJEKT WYMAGA ZATWIERDZENIA PRZEZ PRODUCENTA WINDY

- UWAGI**
1. WSZYSTKIE WYMIARY ZWERYFIKOWAĆ NA BUDOWIE
 2. RYSUNEK ROZPATRYWAĆ JAKO CZYNNY I INSTALACYJNY
 3. POZIOMY ZWERYFIKOWAĆ Z PROJEKTEM ARCHITECTURY, PROJEKTEM WYMAGA ZATWIERDZENIA PRZEZ PRODUCENTA WINDY
 4. RYSUNEK ROZPATRYWAĆ JAKO CZYNNY I INSTALACYJNY
 5. WSZYSTKIE POŁĄCZENIA SPAWANE WYKONAĆ JAKO CZOŁOWE
- KONSTRUKCJA**
1. SZALUSTWA
 2. ZABEZPIECZENIA ANTYKOROZYJNE
 3. POBRZEŻE CYNKOWANIE I MALOWANIE
 4. SZRUBY M16 KLASY 10.9

NAZWA PROJEKTU		BUDOWA DWÓCH SZRUBÓW Z MONTAŻEM DZWIĘGÓW W BUDYNKU WYDZIAŁU INŻYNIERII MECHANICZNEJ I MECHANIKI (WIMIM) - ZADANIE 1	
LOKALIZACJA INWESTYCJI		PASTOWI 19, 70-310 SZCZECIN	
INWESTOR		ZACZYNOWSKA I PARTNERI UNIWERSYTET TECHNOLOGICZNY W SZCZECINIE AL. PASTOWI 17 70-310 SZCZECIN	
AGENCJA PROJEKTOWA		Studio Projektowe Wojciech Ostrowski ul. Sładera 80/25, 71-245 Szczecin	
BRANŻA		KONSTRUKCJA	
FAZA PROJEKTU		PROJEKT WYKONAWCZY	
PROJEKTOWA WYKONAWCA		PROJEKTOWA WYKONAWCA	
DATA		05/2018	
FORBIAŁT		1:50	
K-8/P			