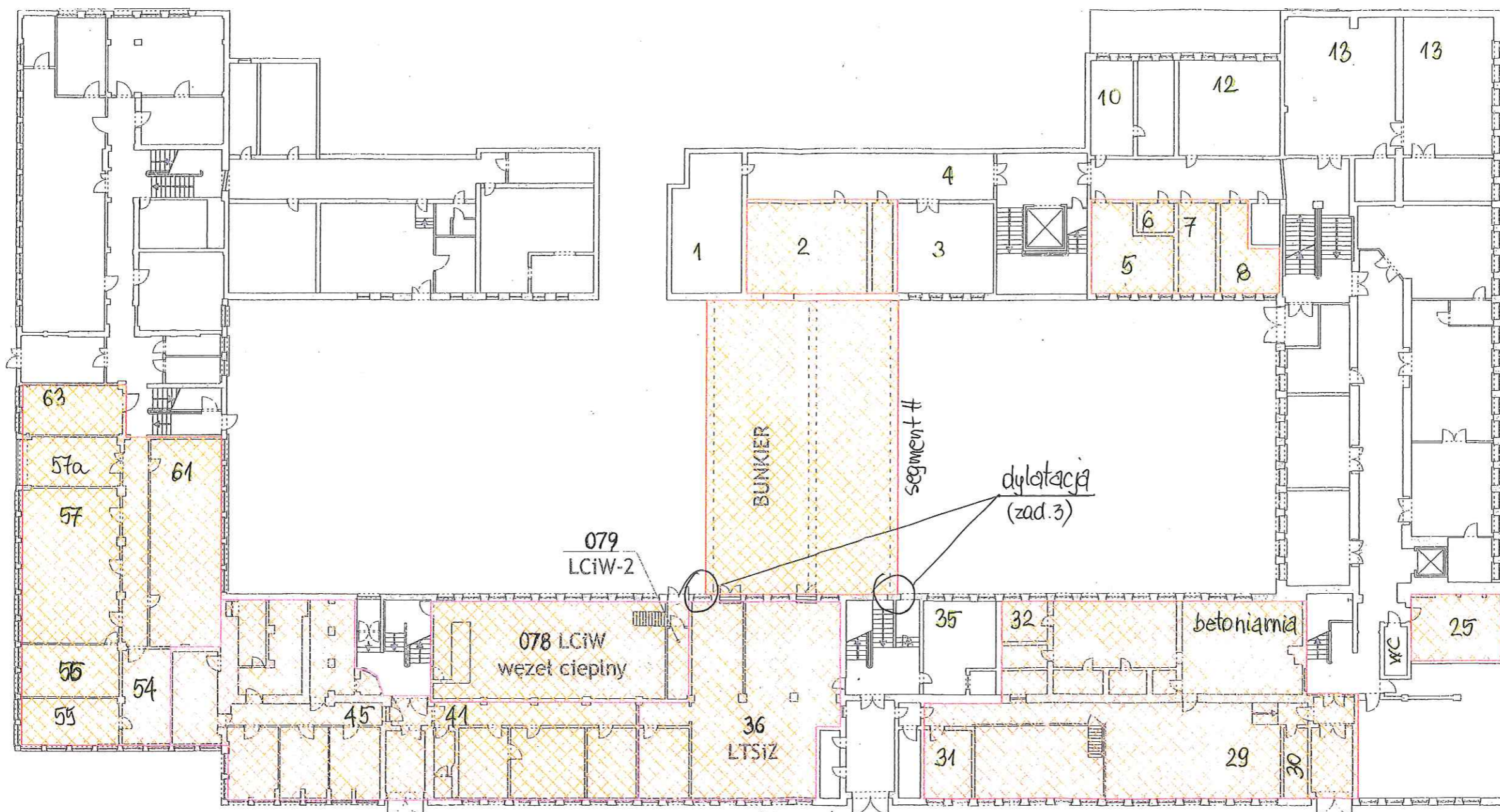



PRZYZIEMIE skala 1:300

ul. Przybystawy

ul. Lokietka



 - obszar objęty wnioskiem

ul. Aleja Piastów

Orientacyjna powierzchnia pomieszczeń do remontu: ok. 1419m²
 Geotechnika 253m², Geodezja 246m², Węzeł ciepłoty 106m², Spawalnia 136m², Betoniarnia 324m², Pomieszczenia 2-8 124m²,
 Bunkier 230 m²

BUDYNEK WBiA rzut. przyziemia

